



Notizen:



BIETEN SIE NUR DAS BESTE MIT YAMAHA PRODUKTEN

Als Yamaha Partner werden Sie regelmäßig zu unseren Produkten geschult. Außerdem bauen Sie aus Ihrer Erfahrung im Lauf der Jahre unschlagbares Spezialwissen auf. Deshalb ist niemand besser für Reparatur- und Wartungsarbeiten an Yamaha Fahrzeugen qualifiziert als Sie.

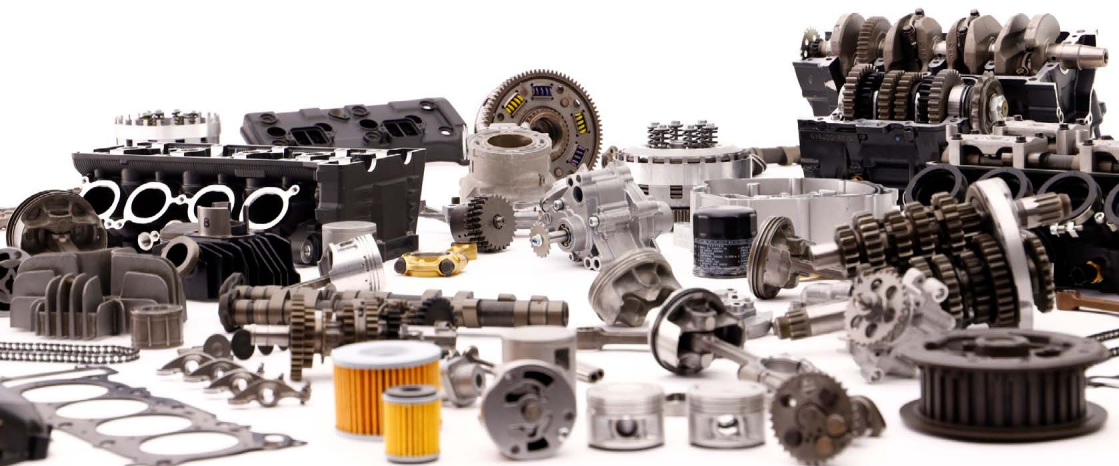
Yamaha Partner können sich darauf verlassen, dass Yamaha Originalteile und Yamalube Produkte optimale Ergebnisse garantieren: Unsere Originalteile werden als Einzige von den Ingenieuren getestet und für gut befunden, die unsere Motorräder, Roller, Quads, Außenborder und weitere Produkte gebaut haben.



Bieten Sie Ihren Kunden nützliche Ratschläge an und schlagen Sie ihnen vor, den Yamalube-Bereich unserer Webseite zu besuchen, um unser Sortiment an Wartungsprodukten und Schmiermitteln zu entdecken.

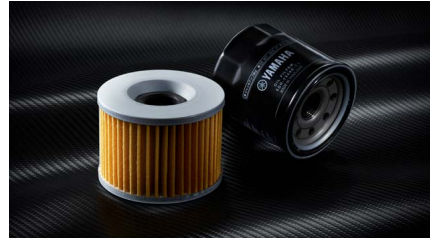
10 Gründe, warum Kunden ihre Yamaha Maschinen von einem offiziellen Yamaha Partner reparieren und warten lassen sollten

- Yamaha Partner kennen Yamaha Produkte wie kein anderer.
- Yamaha Mechaniker werden im offiziellen Yamaha Schulungsprogramm geschult.
- Sie erhalten stets die aktuellsten Technik-Informationen und -Updates.
- Ihre Werkstatt wird komplett mit allem ausgestattet, was Sie brauchen, um Reparaturen kosteneffektiv durchzuführen.
- Yamaha Fachleute identifizieren sich mit ihrer Arbeit und behandeln Yamaha Fahrzeuge mit höchster Sorgfalt.
- Sie verbauen nur Yamaha Originalteile.
- Bestens ausgebildete Yamaha Fachleute können ihre Kunden jederzeit bei allen Fragen zu Yamaha beraten.
- Transparente Abrechnung von Reparatur- und Wartungsarbeiten.
- Das bedeutet, dass sich Kunden auf den Service verlassen können und einen höheren Wiederverkaufswert erzielen.
- Sie verwenden nur Yamaha Originalzubehör.



Der Ölfilter verhindert, dass Fremdstoffe in den Motor gelangen

Der Ölfilter reinigt das (Motor-)Öl, während es den Motorblock durchläuft. Wird der Ölfilter nicht regelmäßig gewechselt, kann er sich mit Partikeln zusetzen. Das Öl umläuft dann den Filter und zirkuliert ungefiltert im Motorblock. Dadurch kann sich die Lebensdauer des Motors erheblich verkürzen.



Yamaha Ölfilter kommen im Vergleich zu anderen Ölfiltern auf eine höhere Lebensdauer. Yamaha Originalölfilter sind genau auf die von Yamaha festgelegten Wartungsintervalle ausgelegt. Zubehör-Ölfilter (nicht von Yamaha) setzen sich zwischen zwei Serviceterminen schneller zu als Original-Ölfilter.

Roller - Ölfilter

Hubraum	Modellbezeichnung	Modelljahr(e)	Modellcode(s)	Ölsorte	Ölmenge (Liter) ohne Filter mit Filter	Artikelnummer	
50 cm ³	NS50F	AEROX / NITRO 4T	2014 - 2018	1GB*	YL S-4 10W40	0,8	k.A.
	YN50F	NEO'S / OVETTO 4T	2009 - 2018	1RD*, 2AC*5C3*, 2CG*B26*			
115 cm ³	XC115	D'ELIGHT / FLIPPER	2014	2EP*	YL S-4 10W40	0,9	k.A.
125 cm ³	LTS125	D'ELIGHT / FLIPPER	2017 - 2018	BW5*	YL S-4 10W40	0,8	k.A.
	MW125	TRICITY / TRYPTIK	2014 - 2016	2CM*		0,9	
	MWS125	TRICITY / TRYPTIK	2017 - 2020	BR7*, BU5*	1,4	1,5	157E34400000
	VP125	X-CITY / CITYLINER	2008 - 2012	16P*	1	1	3UHE34400000
	XC125	CYGNUS / FLAME	2000 - 2003	5MJ*	YL S-4 10W40	0,9	k.A.
			2004 - 2012	5ML*, 4P9*			
	XC125R	MAJESTY S / SKYLINER S	2014	2PE*	1		
	XC125E	VITY / WAAP	2008 - 2014	4P7*			
	XN125	TEO'S / DOODO	2000 - 2002	5MF*			
	XQ125	MAXTER / THUNDER	2001 - 2002	5HT*			
YP125E	MAJESTY / SKYLINER	2000 - 2009	5D8*, 5DS*, 5NR*, 5XL*				
YP125R	X-MAX SKYCRUISER	2006 - 2013	1B9*, 2AB*, 39D*				
YP125RA	X-MAX / EVOLIS	2014 - 2017 2018 - 2020	2DM* BL2*		1,4	1,5	157E34400000
YW125	BW'S 125 / X-OVER	2010 - 2011	1CE*		0,9		k.A.
250 cm ³	YP250	MAJESTY	2000 - 2003	5GM*, 5SJ*	YL S-4 10W40	1,2	k.A.
		X-MAX	2005 - 2009	1CO*			
	YP250R	SKYCRUISER / EVOLIS	2010 - 2016	37P*, 1YS*, 2DL*			

Hubraum	Modellbezeichnung		Modelljahr(e)	Modellcode(s)	Ölsorte	Ölmenge (Liter)		Artikelnummer
						ohne Filter	mit Filter	
300 cm ³	CZD300-A	X-MAX / EVOLIS	2017 - 2021	B74*, BY3*, BBA1	YL S-4 10W40	1,5	1,6	1S7E34400000
	VP300	VERSITY / KILIBRE	2002 - 2004	5SE*, 1S6*		1,2		k.A.
	MWD300	TRICITY 300	2020 - 2021	BX9*, BED1	1,5	1,6	1S7E34400000	
400 cm ³	YP400	MAJESTY	2004 - 2011	34B*, 5RU*	YL S-4 10W40	1,5	1,7	5RU134400000
	YP400R	X-MAX / SKYCR'R / EVOLIS	2004 - 2020	1SD*, BL1*				
500 cm ³	XP500	T-MAX	2001 - 2011	15B*, 5VU*, 5GJ*, 1LD*, 4B5*	YL S-4 10W40	2,8	2,9	5DM134400000
			2012 - 2016	59C*, 2PW*		2,7	2,9	
530 cm ³	XP530	T-MAX	2017 - 2019	BC3*, BV1*, BX3*	YL S-4 10W40	2,6	2,9	5GH134406000
560 cm ³	XP560	T-MAX	2020 - 2021	B3T*, B7M*	YL S-4 10W40	2,6	2,9	5GH134406100

Yamaha empfiehlt die original Ablassschraubendichtung, Art.-Nr. 214111980100 / 9043008X0000 / 9043012X0100

**k. A.: nicht zutreffend (Sieb)

Verhindern, dass Staub und andere Fremdkörper in den Motor gelangen

Der Luftfilter verhindert, dass Staub und andere Fremdstoffe in den Motortrakt gelangen. Er ist deshalb entscheidend für die Leistungsfähigkeit von Yamaha Produkten.

Zubehör-Filter (nicht von Yamaha) können rein äußerlich Yamaha Originalfiltern sehr nahe kommen. In Wirklichkeit sind sie jedoch sehr anders. Ein ungeeigneter Luftfilter kann Leistungsverlust verursachen, aber auch vorzeitigen Motorverschleiß. Empfehlen und bestellen Sie Original Yamaha Luftfilter, um bestmögliche Filterung und optimale Qualität sicherzustellen.



Die Filterleistung von Original Yamaha Filtern ist optimal auf die Motorleistung, den Hubraum, die Ventilanzahl und das Kraftstoffsystem von Yamaha Fahrzeugen abgestimmt. Sie verhindern, dass Fremdkörper in den Motortrakt gelangen und sorgen dafür, dass die Luft in jeder Fahrsituation richtig einströmen kann. Zubehör-Filter (nicht von Yamaha) setzen sich leicht zu, sodass wesentlich weniger Luft in den Verbrennungsraum gelangt.

Es ist zwar mit bloßem Auge nicht sichtbar, aber: Ist ein Luftfilter von Yamaha eingebaut, kann der Motor saubere Luft ansaugen und optimale Leistung bringen. Wenn es Zeit für den Filterwechsel wird, sollten Sie keine Zeit verlieren! Verwenden Sie einen Original Yamaha Luftfilter: Dann können Sie sich darauf verlassen, dass er optimal auf das Fahrzeug Ihres Kunden und die Einsatzbedingungen abgestimmt ist.

Roller - Luftfilter

Hubraum	Modellbezeichnung	Modelljahr(e)	Modellcode(s)	Artikelnummer
50 cm ³	CS50 JOG R/ MACH G	2002 - 2015	3D4*, 49D*, 5RW*, 2AD*	3WGE44510000
	CW50 BW'S/ BOOSTER	2000 - 2016	5FX*, 5HG*5MS*, 5NU*, 5SA*, 1B0*, 1B1*, 5MN*, 5JK*, 5XW*, 5XX*, 1D1*, 2B1*, 2B2*, 5RH*, 5RY*, 5NT*, 5SX*, 5YA*, 5YB*, 2B6*, 2B7*, 5XY*, 5WW*, 2DW*, 1WP*, 14C*	4PBE44510000 oder 3VLE44510100
	EW50 SLIDER/ STUNT	2000 - 2001	5JH*, 5LH*	4PBE44510000
		2002 - 2016	1S0*, 1S1*3C7*, 5JH*, 5LH*, 5WK*, 5YX*	3VLE44510100
	NS50 AEROX/NITRO 2T	2013 - 2016	1PH*, 1PL*	3WGE44510000
	NS50F AEROX/NITRO 4T	2014 - 2018	1GB*	5C3E44510000
	XF50 GIGGLE/BOX	2007 - 2009	15P*	3B3E44510000
	YH50 WHY/FLIPPER	2000 - 2006	5JB*, 5FV*, 5PF*, 5UB*, 5XS*	5EUE44511000
	YN50 NEO'S/ OVETTO 2T	2000 - 2016	1P9*, 2AP*, 2DK*, 5AD* 5BV*, 5BW*, 5BX*, 5C2*, 5MR*, 5RN*	3WGE44510000
	YN50F NEO'S/ OVETTO 4T	2009 - 2018	2AC*, 1RD*, 2CG*, 5C3*, B26*	5C3E44510000
	YQ50 AEROX/NITRO 2T	2000 - 2012	5HE*, 5PU*, 5WJ*, 5KF*, 5KH*, 5KL*, 5PE*, 5SB*, 1BX*, 3C6*, 4B0*	5CNE44510000 3WGE44510000

LUFTFILTER

Hub- raum	Modellbezeichnung	Modell- jahr(e)	Modellcode(s)	Artikelnummer	
100 cm ³	YN100	NEO'S/ OVETTO	2001 - 2003	5KK*	4VPE44510000
	YQ100	AEROX/NITRO	2001 - 2002	5ME*	
	YW100	BW'S/ BOOSTER	2001 - 2005	155*, 4VP*	
115 cm ³	XC115	D'ELIGHT/ FLIPPER	2014	2EP*	1WCE44500000
125 cm ³	GPD125	N-MAX/OCITO	2015 - 2020	2DS*, BV3*	2DPE44510000 (Luft)
					2DPE54070000 (Antrieb)
	GPD125-A	N-MAX 125	2021	BAL1	B6HE44510000 (Luft)
					2DPE54070000 (Antrieb)
	HW125	XENTER/ OCEO	2012 - 2017	53B*	52SE44510000 (Luft)
					52SE54080000 (Antrieb)
	LTS125	D'ELIGHT/ FLIPPER	2017	BW5*	2TDE44500000 (Luft)
					2BME54070000 (Antrieb)
	LTS125-C	D'ELIGHT	2021	B3Y1	B0JE44500000 (Luft)
					B8BE54071000 (Antrieb)
	MW125	TRICITY/ TRYPTIK	2014 - 2016	2CM*	2CME44510000 (Luft)
					5P0E54070000 (Antrieb)
	MWS125		2017 - 2020	BR7*, BUS*	BB8E44510000 (Luft)
					BB8E54070000 (Antrieb)
	VP125	X-CITY/ CITYLINER	2008 - 2012	16P*	1B9144510000 (Luft)
					1B9154070000 (Antrieb)
	XC125	CYGNUS/ FLAME	2000 - 2003	5MJ*	4TEE44510000 (Luft)
				4CWES4071000 (Antrieb)	
2004 - 2012			5ML*, 4P9*	5TYE44511000 (Luft)	
				5MLE54070000 (Antrieb)	
XC125E	VITY/WAAP	2008 - 2014	4P7*	5WGE44510100 (Luft)	
				4P7E54070000 (Antrieb)	
XC125R	MAJESTY S / SKYLINER S	2014	2PE*	52SE44510000 (Luft)	
				52SE54080000 (Antrieb)	

Hub- raum	Modellbezeichnung		Modell- jahr(e)	Modellcode(s)	Artikelnummer
	XN125	TEO'S/ DOODO	2000 - 2002	5MF*	4TEE44510000 (Luft)
					5DS154070100 (Antrieb)
	XQ125	MAXTER/ THUNDER	2001 - 2002	5HT*	5DSE44510100 (Luft)
					5DS154070100 (Antrieb)
	YP125E	MAJESTY/ SKYLINER	2000 - 2009	5D8*, 5DS*, 5NR* 5XL*	5DSE44510100 (Luft) 5DS154070100 (Antrieb)
YP125RA	X-MAX/ SKYCR'R/ EVOLIS	2006 - 2020	1B9*, 2AB*, 39D*, 2DM*, BL2*	1B9144510000 (Luft) 1B9154070000 (Antrieb)	
YW125	BW'S 125/X-OVER	2010 - 2011	1CE*, 1CX*	5S9E44510000 (Luft) 5MLE54070000 (Antrieb)	
250 cm ³	VP250	XCITY	2007 - 2013	5B2*	1B9144510000 (Luft) 5GM154070000 (Antrieb)
	YP250	MAJESTY	2000 - 2003	5GM*, 5SJ*	4HC144510000 (Luft) 5GM154070000 (Antrieb)
	YP250R	X-MAX/ EVOLIS	2005 - 2016	1C0*, 1YS*, 37P*2DL*	1B9144510000 (Luft) 5GM154070000 (Antrieb)
300 cm ³	CZD300-A	X-MAX/ EVOLIS	2017 - 2021	B74*, BY3*, BBA1	B74WE4450000 (Luft) B74E54070000 (Antrieb)
	VP300	VERSITY	2002 - 2006	5SE*, 1S6*	5SEE44510000 (Luft) 5GM154070000 (Antrieb)
	MWD300	TRICITY 300	2020 - 2021	BX94, BED1	B74WE4450000 (Luft) B74E54070000 (Antrieb)
400 cm ³	YP400	MAJESTY	2004 - 2011	34B*, 5RU*	5RU144513000 (Luft) 5RU154070200 (Antrieb)
	YP400R	X-MAX/ EVOLIS	2013 - 2020	1SD*, BL1*	1SDE44510000 (Luft 1) 1SDE44610000 (Luft 2) 5RU154070200 (Antrieb)

LUFTFILTER

Hub- raum	Modellbezeichnung		Modell- jahr(e)	Modellcode(s)	Artikelnummer
500 cm ³	XP500	T-MAX	2001 - 2007	5GJ*, 15B*, 5VU*	4BH144510100 (Luft)
					5GJ154070100 (Antrieb1)
					5GJ154080000 (Antrieb2)
			2008 - 2011	1LD*, 4B5*	4B5144510000 (Luft)
					4B5154070000 (Antrieb1)
					5GJ154080000 (Antrieb2)
530 cm ³	XP530	T-MAX	2012 - 2016	59C*, 2PW*	4B5144510000 (Luft)
					59C154070000 (Antrieb1)
					59C154080000 (Antrieb2)
			2017 - 2019	BC3*, BV1*, BX3*	BC3144510000 (Luft)
					BC3154070000 (Antrieb1)
					59C154080000 (Antrieb2)
560 cm ³	XP560	T-MAX	2020 - 2021	B3T*, B7M*	B7M144510000 (Luft)
					B7M154070000 (Antrieb1)
					59C154080000 (Antrieb2)

Sämtliche technischen Angaben sind auf dem YSDS Service-Portal unter „Service Data“ zusammengefasst.

Notizen:



Wechseln Sie Zündkerzen früh genug aus, damit der Motor optimale Leistung bringen kann

Zündkerzen sollten auch unter normalen Betriebsbedingungen regelmäßig ersetzt werden. Je älter eine Zündkerze ist, desto schwieriger ist es, einen Motor zu starten, und desto mehr verschlechtert sich die Verbrennung des Luft/Kraftstoff-Gemischs. Yamaha hat für jedes Modell die passende Zündkerze parat.



Bei Zündkerzen ist es entscheidend, dass sie im Brennraum an der richtigen Stelle sitzen. Nur dann kann der Motor volle Leistung bringen. Achten Sie auf diese Punkte: Anzahl und Größe der Lufteinlasskanäle. Anzahl und Neigung der Auslassventile.

Achten Sie unbedingt darauf, in jedes Motorradmodell die dazugehörigen Zündkerzen einzubauen. So stellen Sie optimale Leistung sicher und beugen Motorschäden vor.

Roller - Zündkerzen

Hubraum	Modellbezeichnung	Modelljahr(e)	Modellcode(s)	Typ NGK	Artikelnummer	
50 cm ³	CS50	JOG R / MACH G	2002 - 2015	3D4*, 49D*, 5RW*, 2AD*		
			2000 - 2001	5FX*, 5HG*, 5SA*, 1B0*, 1B1*, 5MN*		
	CW50	BW'S / BOOSTER		1D1*, 2B1*, 2B2*, 5RH*, 5RY*, 5NT*, 5SX*, 5YA*, 5YB*, 2B6*, 2B7*5XY*	BR8HS	947010019500
			2002 - 2016	2B7*, 5XY*, 5WW*, 2DW*, 1WP*, 14C*		
	EW50	SLIDER / STUNT	2000 - 2003	5JH*		
			2004 - 2016	5LH*, 5WK*, 1S0*, 1S1*, 3C7*		
	NS50	AEROX / NITRO 2T	2013 - 2016	1PH*, 1PL*		
	NS50F	AEROX / NITRO 4T	2014 - 2018	1GB*	CR7E	947010035300
	XF50	GIGGLE	2007 - 2009	15P*		
	YH50	WHY / FLIPPER	2000 - 2001	5FV*, 5JB*, 5PF*		
			2001 - 2006	5JB*, 5FV*, 5PF*, 5UB*, 5XS*		
	YN50	NEO'S / OVETTO 2T	2000 - 2001	5AD*, 5BV*, 5BV*, 5BW*, 5MR*	BR8HS	947010019500
			2002-2016	1P9*, 2AP*, 2DK*, 2JD*, 5BV*, 5C2*, 5RN*		
	YN50F	NEO'S / OVETTO 4T	2009 - 2018	1RD*, 2AC*5C3*, 2CG*B26*,	CR7E	947010035300
	YQ50	AEROX / NITRO 2T	2000 - 2001	5HE*, 5KF*, 5KH*, 5KL*, 5PU*		
			2002 - 2012	3C6*, 5PE*, 1BX*, 4B0*, 5SB*, 5WJ*	BR8HS	947010019500

Hubraum	Modellbezeichnung	Modelljahr(e)	Modellcode(s)	Typ NGK	Artikelnummer
100 cm ³	YN100	NEO'S / OVETTO	2001 - 2003	5KK*	
	YQ100	AEROX / NITRO	2001 - 2002	5ME*	BR8HS 947010019500
	YW100	BW'S / BOOSTER	2001 - 2005	15S*, 4VP*	
115 cm ³	XC115	D'ELIGHT / FLIPPER	2014	2EP*	CR6HSA 947010037200
125 cm ³	GPD125	N-MAX / OCITO	2015 - 2021	2DS*, BV3*, BAL1	CPR8EA9 947010041500
	HW125	XENTER / OCEO	2012 - 2017	53B*	CPR9EA9 947000087100
	LTS125	D'ELIGHT / FLIPPER	2017 - 2018	BW5*	CR6HSA 947010037200
	LTS125-C	D'ELIGHT	2021	B3Y1	CR6HSA 947010037200
	MW125	TRICITY / TRYPTIK	2014 - 2016	2CM*	CR7E 947010035300
	MWS125	TRYPTIK	2017 - 2020	BR7*, BU5*	CPR8EA9 947010041500
	XC125E	VITY / WAAP	2008 - 2014	4P7*	
	VP125	XCITY / CITYLINER	2008 - 2012	16P*	CPR9EA9 947000087100
	XC125	CYGNUS / FLAME	2000 - 2003 2004 - 2012	5MJ*, 5NN* 4P9*, 5ML*	CR7E 947010035300
	XC125R	MAJESTY S	2014	2PE1, 2PE2	CPR8EA9 947010041500
	XN125	TEO'S / DOODO	2000 - 2002	5MF*	
	XQ125	MAXTER / THUNDER	2001 2002	5HT1, HT2 5HT3, 5HT4	CR8E 947010041100
	YP125E	MAJESTY	2000 - 2002 2003 - 2009	5DS*, 5NR* 5D8*, 5XL*	
	YP125R	X-MAX / SKYCRUISER	2006 - 2013	1B9*, 2AB*, 39D*	CPR9EA9 947000087100
	YP125RA	X-MAX / EVOLIS	2014 - 2017 2018 - 2020	2DM* BL2*	CR9E 947010041000
YW125	BW'S 125	2010 - 2011	1CE*, 1CX*	CR7E 947010035300	
250 cm ³	VP250	XCITY	2007 - 2013	5B2*	DPR8EA9 947010024100
	YP250	MAJESTY	2000 - 2003	5GM*, 5SJ*	DR8EA 947010033300
	YP250R	X-MAX / EVOLIS	2005 - 2007 2008 - 2016	1C01, 1C03, 1C04 1C0*, 1YS*, 37P*, 2DL*	DPR8EA9 947010024100
300 cm ³	CZD300-A	X-MAX / EVOLIS	2017 - 2021	B74*, BY3*, BBA1	LMAR8EA9 947010043600
	VP300	VERSITY	2002 - 2004	5SE*, 156*	DR8EA 947010033300
	MWD300	TRICITY 300	2020 - 2021	BX91, BED1	LMAR8A-9 947010043600
400 cm ³	YP400	MAJESTY	2004 - 2008 2009 - 2011	34B*, 5RU* 34B*	
	YP400R	X-MAX / EVOLIS	2013 - 2016 2017 - 2020	15D* 15D*, BL1*	CR7E 947010035300
	500 cm ³	XP500	T-MAX	2001 - 2003 2004 - 2011	5GJ* 15B*, 5VU*, 1LD*4B5*
530 cm ³	XP530	T-MAX	2012 - 2016 2017 - 2019	59C, 2PW* Embray. BC3*, BV1*, BX3*	CR7E 947010035300
	560 cm ³	XP560	T-MAX	2020 - 2021	B3T*, B7M*

BREMSBELÄGE UND BREMSBACKEN

Original Yamaha Bremsbeläge durchlaufen einen speziellen Fertigungsprozess, der sicherstellt, dass der Belag auch dann fest an der Trägerplatte sitzt, wenn hoher Druck und extreme Temperaturen einwirken. Das asbestfreie Füllmaterial aus Metallfasern und hitzefesten Fasern garantiert gleichbleibend hohe Bremsleistung. Die Trägerplatte ist korrosionsfest, damit das Fahrzeug bei Hitze wie auch bei Kälte gleichmäßig und effizient abgebremst werden kann.



Wie alle Yamaha originalteile werden auch unsere Bremsbeläge nur aus hochwertigen Ausgangsstoffen hergestellt. Erst wenn sie strenge Prüfungen bestanden haben, sind sie ein „Original Yamaha Ersatzteil“. Mit diesen Prüfungen stellen wir sicher, dass die Verbindung zwischen Trägerplatte und Reibmaterial, die Lebensdauer, die Vibrationsfestigkeit und das Verhalten unter extremen Temperaturen denen von Zubehör-Bremsbelägen überlegen sind.

Roller - Bremsbeläge und Bremsbacken

Hub- raum	Modellbezeichnung	Modell- jahr(e)	Modellcode(s)	VORNE	HINTEN	
50 cm ³	CS50	JOG R / MACH G	2002 - 2005	3D4*, 5RW*	5RWF58110000	2JLW253E2000
			2006 - 2007	3D4*		
		2008 - 2015	3D4*, 2AD*, 49D*	5MFF58110000		
		2000 - 2001	5FX*, 5JK*			
	CW50	BW'S / BOOSTER	2000 - 2002	5HG*, 5MN*, 5MS*, 5NT*, 5SA*, 5SX*	4VVF58110100	4BXW253E0000
			2001 - 2009	2B2*, 5FX*, 5JK*, 5NU*	5MFF58110000	
			2002 - 2003	5HG*, 1B1*, 1D1*, 5RH*, 5RY*, 5SX*, 5XW*, 5XX*, 5XY*, 5YA*	4VVF58110100	
			2003 - 2005	2B2*, 5YB*	5HRF58110000	
			2003 - 2009	1B0*, 2B1*, 2B2*	5MFF58110000	
			2004 - 2016	14C*, 2B6*, 2B7*, 5WW*	5MFF58110000	
EW50	SLIDER / STUNT	2001 - 2003	5JH*, 5LH*, 5WK*, 5YX*	5BRF58110000	4BXW253E0000 5WWF530K0000	
		2004 - 2016	150*, 1S1*, 3C7*			
NS50	AEROX / NITRO 2T	2013 - 2018	1PH*, 1PL*	1PHF58050000	1PHF58060000	
NS50F	AEROX / NITRO 4T		1GB*			
XF50	GIGGLE / BOX	2007 - 2009	15P*	3B3WF5141000	3B3WF5141000	

BREMSBELÄGE UND BREMSBACKEN

Hubraum	Modellbezeichnung	Modelljahr(e)	Modellcode(s)	VORNE	HINTEN
	YH50	WHY / FLIPPER	2000 - 2005	5JB*, 5FV*, 5LD*, 5PF*, 5UB*, 5XS*	4VVF58110100
			2006	5UB8	5WWF58112000
	YN50	NEO'S / OVETTO 2T	2000 - 2007	5AD*, 1P9*, 2AP*, 2DK*, 2JD*, 5BV*, 5BW*5BX*, 5C2*, 5MR*, 5RN*	2JLW253E2000
	YN50	NEO'S / OVETTO 2T	2008 - 2018	1RD*, 2AC*, 2AP*, 5C2*5C3*, 2CG*B26*, 2DK*	5MFF58110000
	YN50F	NEO'S / OVETTO 4T			5WWF530K0000
	YN50E	NEO'S EASY OVETTO ONE 2T	2013	2DK*, 2DW*	2DKF510L0000
	YQ50	AEROX / NITRO 2T	2000 - 2001	5HE*, 5KF*, 5KH*, 5KL2, 5PU5	5BRF58110000
	YQ50	AEROX / NITRO 2T	2001 - 2012	5PE1, 5PU1, 1BX*, 3C6*, 4B0*5KF*5KH*, 5KL*, 5PE*, 5PU*, 5SB*, 5WJ*	5MFF58110000 5BRF58111000
100 cm ³	YN100	NEO'S / OVETTO	2001 - 2003	5KK*	5MFF58110000 3LSW253E0000
	YQ100	AEROX / NITRO	2001 - 2002	5ME*	
	YW100	BW'S / BOOSTER	2000 2001 - 2008	5JY2 4VP*, 155*	5JUW00450000 3XGW00450100
115 cm ³	XC115	D'ELIGHT / FLIPPER	2014	2EP*	3C1F58051000 5YPF530K0000
125cc	GPD125	N-MAX / OCITO	2015 - 2020	2DS*, BV3*	2DPF58050000 3C1F58051000
	GPD125-A	NMAX	2021	BAL*	2DPF58050000 B6HF58050000
	HW125	XENTER / OCEO	2012 - 2017	53B*	52SF58110000 5MLXF5330000
	LTS125	D'ELIGHT / FLIPPER	2017 - 2018	BW5*	2BMF58050000 159F530K0000
	LTS125-C	D'ELIGHT	2021	B3Y1	2BMF58050000 159F530K0000
	MW125		2014 - 2016	2CM*	2CMF58050000 2CMF58060000
	MWS125	TRICITY / TRYPTIK	2017 - 2020	BR7*, BU5*	2CMF58051000 (D) (G) 3C1F58051000
	VP125	XCITY / CITYLINER	2008 - 2012	16P*	156W00450000 5NRF58111000
	XC125	CYGNUS / FLAME	2000 - 2003	5MJ*	1UYW00450300 4CWW25340100
			2005 - 2006	5ML*	5MLW00450000 5MLXF5330000
			2007 - 2012	4P9*	4P9W00450000
	XC125E	VITY / WAAP	2008 - 2014	4P7*	455W00450000 5WGX25340000
	XC125R	MAJESTY S / SKYLRS	2014	2PE1, 2PE2	1DKW00450000 1DKW00460000
	XN125	TEO'S / DOODO	2000 - 2002	5MF*	5MFF58110000 3LSW253E0000
	XQ125	MAXTER / THUNDER	2001 - 2002	5HT*	5NRF58111000
	YP125E	MAJESTY / SKYLINER	2000	5DS*	5NRF58112000
2001 - 2009			5NR*, 5XL*, 5D8*	3LSW253E0000	
YP125R	X-MAX / SKYCRUISER	2006 - 2009	1B9*	1B9W00450000	
		2010 - 2013	2AB*, 39D*	37PF58110000	
		2014 - 2016	2DM*	2DMF58110000	
YP125RA	X-MAX / EVOLIS	2011 - 2017	39D*, 2AB*, 2DM*	37PF58110000	
		2018 - 2020	BL2*	B74F58050000 B74F58060000	

BREMSBELÄGE UND BREMSBACKEN

Hubraum	Modellbezeichnung		Modelljahr(e)	Modellcode(s)	VORNE	HINTEN	
250 cm ³	YW125	BW'S 125 / X-OVER	2010	1CE*	5S9W00450000	5MLXF5330000	
			2011	1CX*	1CXF58110000		
	VP250	XCITY	2007 - 2013	5B2*	156W00450000	1C0258060000	
			2000 - 2003	5GM*, 5SJ*	4HMMW00450000		
	YP250R	X-MAX / EVOLIS	2005 - 2009	1C0*	1B9W00450000	2DMF58110000	
2010 - 2016			37P*, 1YS*, 2DL*	37PF58110000			
2014 - 2016	2DL*	2DMF58110000	2DLF58110000				
300 cm ³	CZD300-A	X-MAX / EVOLIS	2017 - 2021	B74*, BY3*, BBA1	B74F58050000	B74F58060000	
			VP300	VERSITY	2002 - 2004	5SE*, 156*	5SEF58110000
	MWD300	TRICITY 300	2020 - 2021	BX91, BED1	2CMF58050000 (L) 2CMF58051000 (R)	B74F58060000	
400 cm ³	YP400	MAJESTY	2004	5RU1	5RUW00450000	5RU258060000	
			2005 - 2011	5RU*, 34B*	5RUW00451000		
	YP400R	X-MAX / EVOLIS	2013 - 2017	1SD*	37PF58110000	1SDF59111000	
500 cm ³	XP500	T-MAX	2018 - 2020	BL1*	4WMW00450000	59C258060000	
			2001 - 2003	5GJ*			5VU258050000
			2004 - 2007	15B*, 5VU*			4B5258050000
530 cm ³	XP530	T-MAX	2008 - 2011	1LD*, 4B5*	4B5258050000	59C258055000 Parkbremse	
			2012 - 2016	59C, 2PW*		59C258060000	
			2017 - 2019	BC3*, BV1*, BX3*		59258050000 Parkbremse	
560 cm ³	XP560	T-MAX	2020	B3T1, B7M1	4B5258050000	59C258060000	

RIEMEN UND GEWICHTE

Original-Antriebsriemen von Yamaha sind besonders widerstandsfähig und langlebig und wurden speziell für das jeweilige Fahrzeug entwickelt. Um höchste Lebensdauer sicherzustellen, werden sie nur aus den besten verfügbaren Ausgangsstoffen hergestellt. Antriebsriemen, deren Qualität nicht an das Originalteil heranreicht, können ernsthafte Schäden verursachen. Wenn sie reißen, verlieren Sie möglicherweise die Kontrolle über Ihr Motorrad, oder das Hinterrad blockiert. Antriebsriemen von Yamaha werden ausgiebig getestet. Das bedeutet, dass Material, Länge und Breite so ausgewählt wurden, dass der Riemen möglichst lange seine Aufgabe erfüllt. Die anpassungsfähige Vorderseite des Riemens ermöglicht in Verbindung mit der kleinen Riemenscheibe hervorragende Flexibilität und Temperaturbeständigkeit. Original-Antriebsriemen zeichnen sich durch hohe Abriebfestigkeit und optimale Lebensdauer aus. Das Antriebssystem muss genau auf die Motorkraft abgestimmt sein. Deshalb entwickeln wir jeden Antriebsriemen gezielt für das jeweilige Fahrzeug. Das bedeutet, dass Material und Größe der Riemen je nach Modell unterschiedlich sind. Der Antriebsriemen eines Rollers muss perfekt an die Systemspezifikationen angepasst sein: Wird ein sich anpassender Riemen eingebaut, dessen Profil nicht genau auf die Riemenscheiben abgestimmt ist, kann wertvolle Motorleistung verloren gehen.



Riemen und Gewichte

Hubraum	Modellbezeichnung	Modelljahr(e)	Modellcode(s)	Riemen	Gewichte	
50 cm ³	CS50	JOG R / MACH G	2002 - 2015	3D4*, 49D*, 5RW*, 2AD*	5RNE76410000	3VLE763201PL
			2000 - 2001	5FX*, 5HG*, 5SA*, 1B0*, 1B1*, 5MN*	3AA176410000	
	CW50	BW'S / BOOSTER	2002 - 2016	1D1*, 2B1*, 2B2*, 5RH*, 5RY*, 5NT*, 5SX*, 5YA*, 5YB*, 2B6*, 2B7*5XY*	5RNE76410000	4B0E76320000
	EW50	SLIDER / STUNT	2000 - 2003	5JH*	3AA176410000	1S0E76320000
			2004 - 2016	5LH*, 5WK*, 1S0*, 1S1*, 3C7*		
	NS50	AEROX / NITRO 2T	2013 - 2016	1PH*, 1PL*	5RNE76410000	4B0E76320000
	NS50F	AEROX / NITRO 4T	2014 - 2018	1GB*	5C3E76410000	5C3E76320000
	XF50	GIGGLE	2007 - 2009	15P*	3B3E76410000	10BE76320000
	YH50	WHY / FLIPPER	2000 - 2001	5FV*, 5JB*, 5PF*	3AA176410000	
			2001 - 2006	5JB*, 5FV*, 5PF*, 5UB*, 5XS*	5RNE76410000	
	YN50	NEO'S / OVETTO 2T	2000 - 2001	5AD*, 5BV*, 5BV*, 5BW*, 5MR*	3AA176410000	3VLE763201PL
			2002-2016	1P9*, 2AP*, 2DK*, 2JD*, 5BV*, 5C2*, 5RN*	5RNE76410000	
	YN50F	NEO'S / OVETTO 4T	2009 - 2018	1RD*, 2AC*5C3*, 2CG*B26*	5C3E76410000	5C3E76320000
	YQ50	AEROX / NITRO 2T	2000 - 2001	5HE*, 5KF*, 5KH*, 5KL*, 5PU*	3AA176410000	3VLE763201PL
			2002 - 2012	3C6*, 5PE*, 1BX*, 4B0*, 5SB*, 5WJ*	5RNE76410000	4B0E76320000

RIEMEN UND GEWICHTE

Hubraum	Modellbezeichnung	Modelljahr(e)	Modellcode(s)	Riemen	Gewichte	
100 cm ³	YN100	NEO'S / OVETTO	2001 - 2003	5KK*	5FA176410000	2XX176320100
	YQ100	AEROX / NITRO	2001 - 2002	5ME*		4KX176320000
	YW100	BW'S / BOOSTER	2001 - 2005	1S5*, 4VP*		
115 cm ³	XC115	D'ELIGHT / FLIPPER	2014	2EP*	52BE76410000	1WCE76320000
125 cm ³	GPD125	N-MAX / OCITO	2015 - 2020	2DS*, BV3*	2DPE76410000	2DSE76320000
			2021	BAL1	B8RE76410000	BALE76320000
	HW125	XENTER / OCEO	2012 - 2017	53B*	52SE76410000	52SE76320000
	LTS125	D'ELIGHT / FLIPPER	2017 - 2018	BW5*	2BME76410000	2BME76320000
	LTS125-C	D'ELIGHT	2021	B3Y1	B3YE76410000	2BME76320000
	MW125	TRICITY / TRYPTIK	2014 - 2016	2CM*	2CME76410000	33SE76320000
	MWS125		2017 - 2020	BR7*, BU5*	BB8E76410000	BR7E76320000
	XC125E	VITY / WAAP	2008 - 2014	4P7*	5NWE76410000	4KLE76322100
	XC125R	MAJESTY S	2014	2PE1, 2PE2	52SE76410000	52SE76320000
	XN125	TEO'S / DOODO	2000 - 2002	5MF*	5DS176410000	
	VP125	X-CITY / CITYLINER	2008 - 2012	16P*	1B9E764100000	
	XC125	CYGNUS / FLAME	2000 - 2003	5MJ*, 5NN*	4CW176410200	5MFE76320000
			2004 - 2012	4P9*, 5ML*	5MLE76410000	
XQ125	MAXTER / THUNDER	2001	5HT1, HT2	5NSE76411000		
		2002	5HT3, 5HT4	5DSE76411000		
YP125E	MAJESTY / SKYLINER	2000 - 2002	5DS*, 5NR*		5DS176320000	
		2003 - 2009	5D8*, 5XL*	5NSE76411000	5MFE76320000	
YP125R	X-MAX / SKYCRUISER	2006 - 2013	1B9*, 2AB*, 39D*	1B9E764100000	1B9E76321000	
YP125RA	X-MAX / EVOLIS	2014 - 2017	2DM*			
		2018 - 2020	BL2*			
YW125	BW'S 125 / X-OVER	2010 - 2011	1CE*, 1CX*	5S9E76410000	5UAE76320000	
250 cm ³	VP250	X-CITY	2007 - 2013	5B2*	5SEE76410200	1COE76322100
	YP250	MAJESTY	2000 - 2003	5GM*, 5SJ*	5CG176410000	4CW176320100
			2005 - 2007	1C01, 1C03, 1C04		5PRE76320000
YP250R	X-MAX / SKYCR'R EVOLIS	2008 - 2016	1C0*, 1YS*, 37P*, 2DL*	5SEE76410200	1COE76322100	
300 cm ³	CZD300-A	X-MAX / EVOLIS	2017 - 2019	B74*, BY3*	B74E76410000	B74E76320000
			2020 - 2021	BY37, BBA1	B5XE76410000	B74E76320000
	VP300	VERSITY / KILIBRE	2002 - 2004	5SE*, 1S6*	5SEE76410200	5XME76320000
MWD300	TRICITY 300	2020	BX9*	B74E76410000	B74E76320000	
		2021	BED1	B5XE76410000	B74E76320000	
400 cm ³	YP400	MAJESTY	2004 - 2008	34B*, 5RU*	5RU176410000	5RU176320000
			2009 - 2011	34B*	34B176410000	5VU176320000
	YP400R	X-MAX / EVOLIS	2013 - 2016	1SD*	1SDE76410000	1SDE76320100
		2017 - 2020	1SD*, BL1*		1SDE76321000	
500 cm ³	XP500	T-MAX	2001 - 2003	5GJ*	5GJ176410000	5RU176325000
			2004 - 2011	15B*, 5VU*, 1LD*4B5*	5VU176410000	5VU176320000

Hubraum	Modellbezeichnung		Modelljahr(e)	Modellcode(s)	Riemen	Gewichte
530 cm ³	XP530	T-MAX	2012 - 2016	59C, 2PW*	59C176410000	5RU176322000
				Endantrieb	59CW46240000	
			2017 - 2019	BC3*, BV1*, BX3*	BC3176410000	
				Endantrieb	BC3462410100	
560 cm ³	XP560	T-MAX	2020 - 2021	B3T1, B7M1, B7M7	B7M176410000	5VU17632100
				Endantrieb	BC3462410100	

BATTERIEN

Yamaha stattet seine Fahrzeuge mit der japanischen Marke YUASA aus. Die Batterien dieses Herstellers gelten als die marktweit robustesten. Sie zeichnen sich durch unübertroffene Fertigungsqualität aus und garantieren auch bei besonders niedrigen Temperaturen optimale Startfähigkeit. Die meisten Kunden sehen es als Selbstverständlichkeit, dass die Batterie zu jeder Jahreszeit ganz normal funktioniert. Batterien von Yuasa sind höchst zuverlässig und müssen kaum gewartet werden. Lediglich lange Stillstandzeiten bekommen ihnen nicht gut.



Wenn Sie Ihr Yamaha Produkt im Winter nicht regelmäßig nutzen, empfiehlt es sich, die Batterie an das Ladegerät YEC-9 anzuschließen. Dieses Ladegerät wurde in Zusammenarbeit mit dem Batteriemanagementspezialisten CTEK entwickelt und hält die Batterie mit einem speziellen Betriebsmodus in optimaler Verfassung. Das Gerät bietet verschiedene Ladephasen, mit denen auch alte Batterien wiederbelebt werden können.

Sie können auch eine Ladeanzeige anschließen und über diese den Ladestand im Auge behalten. Über ein Kabel mit Stecker schließen Sie das Ladegerät mühelos an.

Roller - Batterien

Hub- raum	Modellbezeichnung		Modell- jahr(e)	Modellcode(s)	Typ original	Art.-Nr. Originalteil (Yuasa-GS)	Art.-Nr. BS SLA
50 cm ³	CS50	JOG R/ MACH G	2002 - 2015	3D4*, 49D*, 5RW*, 2AD*	YTX4L-BS	4SCH21000000	907983BTX4LB
	CW50	BW'S/ BOOSTER	2000 - 2016	5FX*, 5HG*5MS*, 5NU*, 5SA*, 1B0*, 1B1*, 5MN*, 5JK*, 5XW*, 5XX* 1D1*, 2B1*, 2B2*, 5RH*, 5RY*, 5NT*, 5SX*, 5YA*, 5YB*, 2B6*, 2B7* 5XY*, 5WW*, 2DW*, 1WP*, 14C*	YB4L-B	9079R2427800	907983BB4LB0
	EW50	SLIDER/ STUNT	2000 - 2016	5JH*, 5LH*, 5WK*, 150*, 151*, 3C7*			
	NS50	AEROX/NITRO 2T	2013 - 2016	1PH*, 1PL*			
	NS50F	AEROX/NITRO 4T	2014 - 2018	1GB*	YB5L-B	9079R2428500	907983BB5LB0
	XF50	GIGGLE/BOX	2007 - 2009	15P*	YTX5L-BS	4FU821000100	907983BTX5LB
	YH50	WHY/FLIPPER	2000 - 2006	5JB*, 5FV*, 5PF*, 5UB*, 5XS*			
	YN50	NEO'S/ OVETTO 2T	2000 - 2016	5AD*, 5BV5, 1P9*, 2AP*, 2DK*, 2JD*, 5BV*, 5BW*, 5C2*, 5MR*, 5RN*	YB4L-B	9079R2427800	907983BB4LB0
	YN50F	NEO'S/ OVETTO 4T	2009 - 2018	1RD*, 2AC*5C3*, 2CG*B26*	YB5L-B	9079R2428500	907983BB5LB0
	YQ50	AEROX/NITRO 2T	2000 - 2012	5HE*, 5KH*, 3C6*, 5KF*, 5HE*, 5PE*, 5PU*, 1BX*, 4B0*, 5SB*, 5WJ*	YB4L-B	9079R2427800	907983BB4LB0

BATTERIEN

Hubraum	Modellbezeichnung	Modell-jahr(e)	Modellcode(s)	Typ original	Art.-Nr. Originalteil (Yuasa-GS)	Art.-Nr. BS SLA	
100 cm ³	YN100	NEO'S/ OVETTO	2001 - 2003	5KK*	YTX4L-BS	4SCH21000000	907983BTX4LB
	YQ100	AEROX/NITRO	2001 - 2002	5ME*			
	YW100	BW'S/ BOOSTER	2001 - 2005	155*, 4VP*	YTX5L-BS	4FU821000100	907983BTX5LB
115 cm ³	XC115	D'ELIGHT/ FLIPPER	2014	2EP*	YTZ6V	52BH21000000	-
125cc	GPD125	N-MAX/OCITO	2015 - 2021	2DS*, BV3*, BAL1	YTZ7V	2DPH21000000	-
	LTS125	D'ELIGHT/ FLIPPER	2017 - 2018	BW5*	GTZ6V	1DRH21001000	-
			2021	B3Y1	GTZ7V	B63H21000000	-
	MW125	TRICITY/	2014 - 2016	2CM*	YTZ7V	2DPH21000000	-
	MWS125	TRYPTIK	2017 - 2020	BR7*, BUS*			
	XC125	CYGNUS/ FLAME	2000 - 2006	5MJ*, 5ML*	YTX7A-BS	9079R2428100	907983BTX7AB
			2007 - 2012	4P9*	YT7B-BS	4P9H21000000	907983BT7B40
	XC125R	MAJESTY S	2014	2PE1, 2PE2	GT7B-4	4UC821000100	-
	XC125E	VITY/WAAP	2008 - 2014	4P7*	YTX7A-BS	9079R2428100	907983BTX7AB
	XN125	TEO'S/ DOODO	2000 - 2002	5MF*			
	XQ125	MAXTER/ THUNDER	2001 - 2002	5HT*	YB7L-B2	9079R2428400	907983BB7LB2
	YP125E	MAJESTY/ SKYLINER	2000 - 2009	5D8*, 5DS*, 5NR*, 5XL*			
	YW125	BW'S 125/X-OVER	2010 - 2011	1CE*	YT7B-BS	4P9H21000000	907983BT7B40
YP125R	X-MAX/ SKYCRUISER	2006 - 2013	1B9*, 2AB*, 39D*	YTX9-BS	3PK821000100	907983BTX9BS	
YP125RA	X-MAX/ EVOLIS	2014 - 2017	2DM*	GT9B-4	5FL821000100	907983BT9B40	
		2018 - 2020	BL2*	GTZ8B	1WDH21000000	907983BTZ8V0	
250 cm ³	YP250	MAJESTY	2000 - 2003	5GM*, 5SJ*	GT7B-4	4UC821000100	-
			2005 - 2006	1C0*, 1YS*, 37P*	YTX9-BS	3PK821000100	907983BTX9BS
	YP250R	X-MAX/ EVOLIS	2007 - 2013	1C0*, 1YS*, 37P*			
			2014 - 2016	2DL*	GT9B-4	5FL821000100	907983BT9B40
300 cm ³	CZD300-A	X-MAX/ EVOLIS	2017 - 2021	B74*, BY3*, BBA1	GTZ8B	1WDH21000000	907983BTZ8V0
	VP300	VERSITY/ KILIBRE	2018 - 2020	5SE*, 156*	YTX9-BS	3PK821000100	907983BTX9BS
	MWD300	TRICITY 300	2019 - 2021	BX91, BED1	YTZ8V	BX9H21000000	907983BTZ8V0
400 cm ³	YP400	MAJESTY	2004 - 2011	34B*, 5RU*	GT9B-4	5FL821000100	907983BT9B40
	YP400R	X-MAX/ EVOLIS	2013 - 2017	15D*			
			2018 - 2020	BL1*	GTZ8B	1WDH21000000	907983BTZ8V0
500 cm ³	XP500	T-MAX	2001 - 2003	5GJ*	GT9B-4	5FL821000100	907983BT9B40
			2004 - 2007	15B*, 5VU*			
			2008 - 2011	1LD*, 4B5*			
530 cm ³	XP530	T-MAX	2012 - 2016	2PW*, 59C*	YTZ12S	23P821000000	907983BTZ12S
			2017 - 2019	BC3*, BV1*, BX3*			
560 cm ³	XP560	T-MAX	2020 - 2021	B3T1, B7M*	YTZ12S	23P821000000	907983BTZ12S

Batterietyp Yuasa	Art-Nr. Yamaha Yuasa/ GS	Batterietyp BS	Yamaha Art.-Nr. BS-Batterie	Artikelbezeichnung
YTZ75	5TJ821000100	BTZ750	907983BTZ750	BATTERY SLA BTZ75 (FA)
YTZ145	2D1821000000	BTZ145	907983BTZ145	BATTERY SLA BTZ145 (AF)
YTZ125	23P821000000	BTZ125	907983BTZ125	BATTERY SLA BTZ125 (FA)
YTZ105	5VY821000000	BTZ105	907983BTZ105	BATTERY SLA BTZ105 (FA)
GTZ55	2S5H21000000	BTZ550	907983BTZ550	BATTERY SLA BTZ55 (FA)
GT9B4	5FL821000100	BT9B40	907983BT9B40	BATTERY SLA BT9B-4 (FA)
GT4B5	4JS821000100	BT4B50	907983BT4B50	BATTERY SLA BT4B-5 (FA)
GT14B4	5EA821001100	BT14B4	907983BT14B4	BATTERY SLA BT14B-4 (FA)
GT12B4	4TX821000200	BT12B4	907983BT12B4	BATTERY SLA BT12B-4 (FA)
YT7BBS	4P9H21000000	BT7B40	907983BT7B40	BATTERY SLA BT7B-4 (FA)
YT4LBS	9079R2427900	BTX4LB	907983BTX4LB	BATTERY SLA BTX4L (FA)
YT12ABS	-	BT12AB	907983BT12AB	BATTERY SLA BT12A
YTX9BS	3PK821000100	BTX9BS	907983BTX9BS	BATTERY SLA BTX9 (FA)
YTX7ABS	9079R2428100	BTX7AB	907983BTX7AB	BATTERY SLA BTX7A (FA)
YTX5LBS	4FU821000100	BTX5LB	907983BTX5LB	BATTERY SLA BTX5L (FA)
YTX20LBS	4SH821002200	BTX20L	907983BTX20L	BATTERY SLA BTX20L (FA)
YTX14BS	3XW821000100	BTX14B	907983BTX14B	BATTERY SLA BTX14 (FA)
YTX14AHBS	BTYYTX14AHBS	BTX14A	907983BTX14A	BATTERY SLA BTX14AH (FA)
YTX12BS	3VD821000100	BTX12B	907983BTX12B	BATTERY SLA BTX12
GTX7LBS	3D6H21100000	BTX7LB	907983BTX7LB	BATTERY SLA BTX7L (FA)
YB9B	9079EY001400	BB9B00	907983BB9B00	BATTERY SLA BB9-B (FA)
YB7LB2	9079R2428400	BB7LB2	907983BB7LB2	BATTERY SLA BB7L-B2 (FA)
YB7CA	9079EY000100	BB7CA0	907983BB7CA0	BATTERY SLA BB7C-A
YB5LB	9079R2428500	BB5LB0	907983BB5LB0	BATTERY SLA BB5L-B (FA)
YB4LB	9079R2427800	BB4LB0	907983BB4LB0	BATTERY SLA BB4L-B (FA)
YB3LB	9079R2428300	BB3LB0	907983BB3LB0	BATTERY SLA BB3L-B (FA)
YB16CLB	EU0821100900	BB16CL	907983BB16CL	BATTERY SLA BB16CL-B (FA)
YB16ALA2	9079EY000300	BB16AL	907983BB16AL	BATTERY SLA BB16AL-A2 (FA)
YB14LB2	-	BB14LB	907983BB14LB	BATTERY SLA BB14L-B2
YB14LA2	447821101900	BB14LA	907983BB14LA	BATTERY SLA BB14L-A2 (FA)
YB12ALA2	9079EY000400	BB12AL	907983BB12AL	BATTERY SLA BB12AL-A2 (FA)
YB10LB2	-	BB10LB	907983BB10LB	BATTERY SLA BB10L-B2 (FA)
YB10LA2	9079EY000600	BB10LA	907983BB10LA	BATTERY SLA BB10L-A2 (FA)
Y50N18LA	9079EY000800	B50N18	907983B50N18	BATTERY SLA B50N18L-A (FA)
CB14AA2	24W821106100	BB14AA	907983BB14AA	BATTERY SLA BB14A-A2
12N554A	22BH21000000	12N554	90798312N554	BATTERY SLA 12N 5.5-4A (FA)
12N553B	131821100900	12N553	90798312N553	BATTERY SLA 12N5.5-3B (FA)

Notizen:



Yamalube® Schmierstoffe und Originalteile

Offizielle Yamaha Partner sind nicht nur die Ansprechpartner, die Yamaha Produkte am besten kennen und technisch am besten geschult sind. Sie verwenden außerdem ausschließlich Yamaha Originalteile und Öle, Schmierstoffe und Wartungsprodukte der Marke Yamalube®, damit jede Yamaha in Bestzustand bleibt.



Diese hochwertigen Ersatzteile und Schmierstoffe wurden von denselben Ingenieuren geprüft, die auch die Yamaha Fahrzeuge gebaut haben. Das bedeutet, dass Motorräder, Roller, Quads, Schneemobile, Außenborder, WaveRunner und sonstige Yamaha Modelle über Jahre hohe Leistung bringen.

Service Kits

Hubraum	Modellbezeichnung		Modelljahr(e)	Inhalt Beschreibung	Teilenummer	Stck	Kit Teilenummer		
115 cm ³	XC115S	D'Elight 115 Flipper 115	2014	Dichtungsring	25611396000	904300601400	1	KITXC115SER0 Service Kit D'Elight 115	
				O-Ring	542	932107146200	1		
				O-Ring		932102980000	1		
				Luftfilter		1WCE44500000	1		
				Scheibe	3411117500	902010808700	1		
				2014	NGK-Zündkerze	CR6HSA	947010037200	1	KITXC115TRA0 Getriebe Kit D'Elight 115
				O-Ring	55X	932014470400	2		
				Gleitstück		52BE76530000	3		
				Gewicht		1WCE76320000	6		
				Riemen	725 mm	52BE76410000	1		
125 cm ³	LTS125	D'Light 125	k. A.	Details siehe YPEC		keine Kits für LTS125 D'Light 125			
	MW125	Tricity 125	k. A.	Details siehe YPEC		keine Kits für MW125 Tricity 125			
	GPD125	N-Max	2015-2020	Komplettsatz: Dichtungen, Luftfilter, Riemen + Gewichte + Gleitstücke					KITNMAX2SER3 Service Kit 18000 km
				Dichtung, Zyl.kopfdeckel		2DPE11930000	1		
				Gleitstück		2DPE76530000	3		
				Dichtung, Spannergehäuse		2DPE22130000	1		
				Element, Luftfilter		2DPE44510000	1		
				Sprengring		990093570000	1		
				Keilriemen		2DPE76410000	1		
				Dichtung		4YSE11980000	1		
Gewicht					2DSE76320000	6			
Dichtung, Kurbelgehäuse					2DPE54510000	1			
		2015-2020	NGK-Zündkerze	CPR8EA-9	947010041500	1	KITNMAX1SER2 Service Kit 12-24000 km		
			Ablassschraubendichtung		4YSE11980000	1			
			Flache Unterlegscheibe		902010808700	1			
			3411117500		B3FE11930000	1			
			Zylinderkopfdeckeldichtung		2DPE44510000	1			
			Luftfilter		93210347A100	1			
			Sieb O-Ring		2DPE54070000	1			
			Getriebefilter						

SERVICE KITS

Hubraum	Modellbezeichnung		Modelljahr(e)	Inhalt Beschreibung	Teilenummer	Stck	Kit Teilenummer				
125 cm ³	GPD125	N-Max	2015-2020	Dichtung Gehäusedeckel	2DPE54510000	1	KITNMAX3TRA1 Getriebe Kit				
				Gleitstück	2DPE76530000	3					
				Riemen	2DPE76410000	1					
				Gewichte	2DSE76320000	6					
				Getriebefilter	2DPE54070000	1					
	YP125R	X-Max125	2017-2020	NGK-Zündkerze CR9E	947010041000	1	KITYP125SER2 Service Kit				
				Zylinderkopfdeckeldichtung	5YPE11930000	1					
				Ölfilter	157E34400000	1					
				O-Ring	932105000800	1					
				Luftfilter	1B9144510000	1					
				Dichtung Ölablassdichtung	9043008X0000	1					
				Ablassschraubendichtung	93210347A100	1					
				Getriebefilter	1B9154070000	1					
				Getriebefilter	1B9154070000	1		KITYP125TRA1 Getriebe Kit			
				Dichtung Gehäusedeckel	1B9E54510000	1					
		Riemen 1	1B9E76410000	1							
		Gewichte	1B9E76321000	6							
		Gleitstück	1B9E76531000	3							
		2006-2012			Flügelradwelle	5YPE24500000	1	KITYP125WAT0 Wasserpumpen- Reparaturset			
					Wellendichtring	931031080000	1				
Dichtung Zylinderkopfdeckel	5YPE11960000				1						
O-Ring	932108480000				1						
O-Ring	9321019X0000				1						
Lager	93306000Y200	1									
Auspuffdichtung	3YF146130100	1									
250 cm ³	YP250R	X-Max 250	2005-2016	Element, Luftfilter	1B9144510000	1	KITYP250SER0 Service Kit				
				Element, Luftfilter	5GM154070000	1					
				Dichtung	9043008X0000	1					
				Dichtung	9043012X0100	1					
				O-Ring	9321015X0300	1					
				O-Ring	9321057X0000	2					
				O-Ring	9321092X0000	1					
				Zündkerze	947010024100	1					
				Gleitstück	1C0E76531000	4					
				Gewicht	1C0E76322100	8					
				Spacer (Distanzstück)	1C0E76541000	4					
				Antriebsriemen	5SEE76410200	1					
				Schraube	901110480000	4					
				2010-2016				Gleitstück	1C0E76531000	4	KITYP250TRA0 Getriebe Kit
								Gewicht	1C0E76322100	8	
	Spacer (Distanzstück)	1C0E76541000	4								
	Antriebsriemen	5SEE76410200	1								
	Schraube	901110480000	4								
	300 cm ³	CZD300 & MWD300	X-Max 300 Tricity 300	2017-2021 2020-2021	Ölfilter	157E34400000	1	KITYP300SER1 Service Kit Tricity & X-Max			
					Ablassschraubendichtung	4YSE11980000	1				
Dichtung Ölablassdichtung					9043008X0000	1					
Zylinderkopfdeckeldichtung					B74E11930000	1					
NGK-Zündkerze LMAR8A-9					947000043600	1					
Getriebefilter		B74E54070000	1								
Luftfilter		B74WE4450000	1								
O-Ring		932104853000	1								
Schaumstoff-Luftfilter		BX9E447F0000	1								
Ablassschraubendichtung		904301280300	1								
Getriebe Ölablassdichtung		904300880400	1								

Hub- raum	Modellbezeichnung		Modell- jahr(e)	Inhalt Beschreibung	Teilenummer	Stck	Kit Teilenummer					
	X-Max 300	2017-2020	Riemen	B74E76410000	1	KITYP300TRA2						
	Tricity 300	2020	Gewichte	B74E76320000	6	Getriebe Kit						
			Gleitstück	B74E76530000	3	Tricity & X-Max 300						
400 cm ³	YP400R	X-Max 400	2013-2020	Dichtung Gehäusedeckel	B74E54510000	1	KITYP400SER1 Service Kit					
				Ölfiler	5RU134400000	1						
				Ablassschraubendichtung	9043012X0100	1						
				NGK-Zündkerze CR7E	947010035300	1						
				Getriebefilter	5RU154070200	1						
				Luftfilter links	1SDE44510000	1						
				Luftfilter rechts	1SDE44610000	1						
				Zylinderkopfdeckeldichtung	5RU111930000	1						
	YP400R	X-Max 400	2017-2020	Riemen	1SDE76410000	1	KITYP400TRA2					
				Gewichte	1SDE76320100	8	Getriebe Kit					
Gleitstück				1SDE76530000	4							
Dichtung Riemenscheibe				931013580000	2							
500 cm ³	XP500	T-Max 500	2004-2007	Dichtung,	214111980100	1	KITTMAX1SER0 Service Kit					
				Element 2 Luftfilter	5GJ154080000	1						
				Element, Luftfilter	4BH144510100	1						
				Element 1 Luftfilter	5GJ154070100	1						
				Zündkerze	947010035300	2						
				Gleitstück	5VU176530000	4						
				Keilriemen	5VU176410000	1						
				Dichtung	812111980000	1						
				Gewicht	5VU176320000	8						
				Ölfiler	5DM134400000	1						
				2008-2011					Dichtung	214111980100	1	KITTMAX2SER1 Service Kit
									Element, Luftfilter	4B5144510000	1	
									Element 1	4B5154070000	1	
	Zündkerze	947010035300	2									
	Element 2	5GJ154080000	1									
	Gleitstück	5VU176530000	1									
	Gewicht	5VU176320000	8									
	Dichtung	812111980000	1									
	Keilriemen	5VU176410000	1									
	Ölfiler	5DM134400000	1									
	2004-2011				Riemen	BC3176410000	1	KITTMAX1TRA1 Getriebe Kit				
					Gewicht	5RU176322000	8					
	XP530	T-Max 530	2017-2019		Gleitstück	59C176530000	8	KITTMAX3SER1 Service Kit				
Wellendichtring					931013500100	2						
Dichtung Gehäusedeckel					59C154610000	1						
Ölfiler					5GH134406100	1						
Ablassschraubendichtung					214111980100	1						
Luftfilterelement					BC3144510000	1						
Antriebsluft- Filter 2 (konisch)					59C154080000	1						
NGK-Zündkerze CR7E					947010035300	2						
Antriebsluft- Filter 1 (rechteckig)					BC3154070000	1						
2012-2016									Keilriemen	59C176410000	1	KITTMAX3TRA2 Getriebe Kit
	Gleitstück	59C176530100	8									
	Gewicht	5RU176322000	8									
2017-2019				Riemen	BC3176410000	1	KITTMAX3TRA1 Getriebe Kit					
				Gewichte	5RU176322000	8						
				Gleitstück	59C176530000	8						
				Dichtung Riemenscheibe	931013500100	2						
				Dichtung Kurbelgehäusedeckel	59C154610000	1						

SERVICE KITS

Hub- raum	Modellbezeichnung		Modell- jahr(e)	Inhalt Beschreibung	Teilenummer	Stck	Kit Teilenummer
560 cm ³	XP560	T-Max 560	2020-2021	ÖlfILTER	5GH134406100	1	KITMAX4SER1 Service Kit
				Ablassschraubendichtung	214111980100	1	
				Luftfilter	B7M144510000	1	
				Antrieb Filter 2 (konisch)	59C154080000	1	
				NGK-Zündkerze LMAR7G	947010044300	2	
			Antrieb Filter 1 (rechteckig)	B7M154070000	1		
			2020-2021	Riemen	B7M176410000	1	KITMAX4TRA0 Getriebe Kit
				Gewichte	5VU176321000	8	
				Gleitstück	59C176530000	8	
				Dichtung Riemenscheibe	931013500100	2	
Dichtung Kurbelgehäusedeckel	59C154610000	1					

Zylinder-Kits und Kolben-Kits

Hub- raum	Modellbezeichnung	Modell- jahr(e)	Modellcode(s)	Zylinder Kit*	Kolben Kit**	
50 cm ³	CS50	JOG R/ MACH G	2002 - 2015	AIR 5RW*, 2AD* 3D4*, 49D*	4CUWE13A1000	4CUE16A00000
	CS50	JOG R/ MACH G	2004 - 2015	FLUID 2AD* 3D4*, 49D*, 5RW*	5BRWE13A1000	5BRE16A00000
	CW50	BW'S/ BOOSTER	2000 - 2016	5FX*, 5HG*, 5JK*, 5MN*, 5SA*, 14C*, 1D11*, 2B2*, 2B6*2B7*, 5WW*, 5YA*, 5XW*, 1WP*	5WWWWE13A1000	5WWE16A00000
	DT50	DT50/XLIMIT	2003 - 2011	13C*, 14P*	5WXWE13A1000	5WXE16A00000
	EW50	SLIDER/ STUNT	2000 - 2016	5JH*, 5LH*, 5WK*, 1S0*, 1S1*, 3C7*	5WWWWE13A1000	5WWE16A00000
	NS50	AEROX/NITRO 2T	2013 - 2016	1PH*, 1PL*	5BRWE13A1000	4CUE16A00000
	TZR50	TZR50/ XPOWER	2003 - 2012	1HD*, 2AS*, 5WX*	5WXWE13A1000	5WXE16A00000
	YQ50	AEROX/NITRO 2T	2000 - 2012	5HE*, 5KH*, 3C6*, 5KF*, 5HE*, 5PE*, 5PU*, 1BX*, 4B0*5SB*, 5WJ*	5BRWE13A1000	5BRE16A00000
125 cm ³	VP125	XCITY/ CITYLINER	2008 - 2012	16P*	1B9WE13A1000	-
	YP125R	X-MAX/ EVOLIS	2008 - 2013	1B9*, 2AB*, 39D*	1B9WE13A1000	-

* Zylinder-Kit: Zylinder, Kolben komplett, Dichtungen

** Kolben-Kit: Kolben, Kolbenringe, Bolzen, Clips

Notizen:



1967 : Die Entwicklung von Yamalube®

Die Yamaha-Ingenieure, die für das Design und die Produktion unserer Motoren verantwortlich sind, haben auch den Weg für die Entwicklung der Yamalube Produkte geebnet: Yamalube Produkte werden zusammen mit jedem neuen Modell, als dessen integraler Bestandteil, entwickelt.

Jede Zusammensetzung wird im Labor und in Praxistests geprüft. Ergebnis: Schmierstoffe und Wartungsprodukte, die als Einzige die strengen Qualitätsvorgaben von Yamaha erfüllen. Genau deswegen ist jedes Yamalube Produkt für sich einzigartig und ein integraler Bestandteil des Yamaha Motors.



Yamalube sponsert die offiziellen Yamaha Teams der Moto GP Rennserie, der FIM Motocross-Weltmeisterschaft und der amerikanischen AMA-Meisterschaft.

Yamalube® Motoröle

Produkt	VPE	Zusätzliche Informationen	Artikelnummer
FS-4			
Viertakt-Motoröl	1 l (12er-Pack)	10W40 100 % synthetisch	YMD650110105
	4 l (4er-Pack)		YMD650110406
	60 Liter (Fass)		YMD650116003
	208 Liter (Fass)		YMD650112083
Viertakt-Motoröl	1 l (12er-Pack)	15W50 100 % synthetisch	YMD650120105
	60 Liter (Fass)		YMD650126003
	208 Liter (Fass)		YMD650122083
S-4			
Viertakt-Motoröl	1 l (12er-Pack)	10W40 semi-synthetisch	YMD650210105
	4 l (4er-Pack)		YMD650210405
	60 Liter (Fass)		YMD650216003
	208 Liter (Fass)		YMD650212083
Viertakt-Motoröl	1 l (12er-Pack)	20W50 semi-synthetisch	YMD650220105
	60 Liter (Fass)		YMD650226003
M-4			
Viertakt-Motoröl	1 l (12er-Pack)	10W40 mineralisch	YMD650310105
	4 l (4er-Pack)		YMD650310405
	60 Liter (Fass)		YMD650316003
	208 Liter (Fass)		YMD650312083
Viertakt-Motoröl	1 l (12er-Pack)	20W50 mineralisch	YMD650320105
S-2			
Zweitakt-Motoröl	1 l (12er-Pack)	Halbsynthetisches Zweitaktöl	YMD650420104
	60 Liter (Fass)		YMD650426002
	208 Liter (Fass)		YMD650422082

SONSTIGE YAMALUBE PRODUKTE

Produkt	VPE	Zusätzliche Informationen	Artikelnummer
GABELÖL			
		5W	YMD650490124
	500 ml (12er-Pack)	10W	YMD650490134
		15W	YMD650490144
Hinterachsöl			
	1 l (12er-Pack)	API GL-5 50W-90	YMD650490153
Scooter Gear oil			
	1 l (12er-Pack)	API GL-4 10W-40 semi-synthetisch	YMD650490162
LUFTFILTERÖL			
	1 l (12er-Pack)		YMD650490202
Wheel bearing grease			
	250-ml-Tube (12er-Pack)	Für Radlager	YMD650490172
Kühlflüssigkeit			
	1 l (12er-Pack)		YMD650490085
	20-l-Kanister		YMD650490094
Bremsflüssigkeit			
Yamalube "PREMIUM"	0,5 l (12er-Pack)	ersetzt die Versionen DOT-4 und DPT-5	YMD650490114
REINIGUNGSSPRAYS			
für alle KONTAKTE	400 ml (12er-Pack)		YMD65049A093
für BREMSEN	400 ml (12er-Pack)		YMD65049A083
für EINSPRITZDÜSEN UND VERGASER	400 ml (12er-Pack)		YMD65049A103
für sonstige TEILE (reinigen/entfetten)	400 ml (12er-Pack)		YMD65049A072
Reinigung und Schutz			
Reinigungsgel	Sprühflasche 1 l (6er-Pack)	Pro-Active Reinigungsmittel	YMD650490022
Silikonspray	Spray (300 ml, 6er-Pack)		YMD65049A042
POLITUR	Flasche 220 ml (12er-Pack)	für lackierte Metall- und Kunststoffteile	YMD650490061
PROTECTIVE Spray	Spray (300 ml, 6er-Pack)	Yamalube Wetterschutzspray	YMD65049A051
Antriebsstrang			
Kettenreiniger	Spray (300 ml, 6er-Pack)		YMD65049A033
	Spray (300 ml, 6er-Pack)		YMD65049A012
Kettenschmiermittel	Spray (75ml, 12er-Pack)		YMD65049A022
Weitere			
Visier- und Helmreinigungsspray	Sprühflasche 100 ml (12er-Pack)		YMD650490073
	Karton mit 500 Tüchern (50 x 10)		YMD65049P032
Visier- und Helmreinigungstücher	Karton mit 60 Tüchern (6 x 10)	für Präsentationszwecke	YMD65049P042
Fahrwerk			
GABELÖL Yamaha M1	1 l	Gabelöl R&T43	YMDRT4300000
GABELÖL 20	1 l	Gabelöl, Viskosität: 20	YMD013160100
GABELÖL KAYABA 01	1 l (6er-Pack)	Gabelöl 01	907933800500
GABELÖL KAYABA 01M	1 l (6er-Pack)	Gabelöl 01M bzw. S1	907933802800

Produkt	VPE	Zusätzliche Informationen	Artikelnummer
Schmierstoff			
Schmierstoff YAMAHA H	150 g	Yamaha Grease H	9079ESZ00100
Schmierstoff YAMAHA J	150 g	Yamaha Grease J	9079EYS00100
Schmierstoff YAMAHA G	150 g	Yamaha Grease G	907934001600
Zubehör			
Yamalube Trichter	zum unkomplizierten Einfüllen ins Kurbelgehäuse	(Schraubdeckel an zwei Seiten schützt vor Schmutz und Staub)	DBYACC505046

* Weitere YAMALUBE Öle und Carelineprodukte, siehe Yamalube Katalog



www.yamaha-motor.de

Folgen Sie uns auf:



Yamaha Motor Europe N.V.

YOU YAMAHA MOTOR EXPERIENCE

YOU YAMAHA MOTOR SERVICES

Händler

Tragen Sie stets einen Helm, Augenschutz sowie Schutzbekleidung. Yamaha möchte, dass Sie immer sicher fahren, andere Fahrer respektieren und die Umwelt schonen. Yamaha behält sich das Recht vor, technische Daten, Ausstattungsmerkmale und Farben seiner Produkte ohne vorherige Ankündigung zu ändern. Sie können auch gemäß bestimmter Voraussetzungen und Verhältnisse variieren. Für weitere Details kontaktieren Sie bitte Ihren autorisierten Yamaha-Vertragshändler.

