



2023 eBikes





INTRO

Eine neue Ära in der emissionsfreien persönlichen Zweirad-Mobilität.

Als einer der führenden Hersteller im Bereich der persönlichen Mobilität auf dem Land, auf dem Wasser und im Schnee hat Yamaha die Welt der Motorräder, Motorroller, Wasserfahrzeuge und Schneemobile mit einigen der revolutionärsten neuen Designs und bahnbrechenden Konzepten nachhaltig verändert.

Vor fast 30 Jahren hat Yamaha das weltweit erste Serien-eBike vorgestellt. Das Original-PAS von Yamaha war ursprünglich für die Wege zur Arbeit und zum Einkaufen gedacht. Es war ein revolutionäres, neues Konzept, das als Initialzündung für die gesamte eBike-Bewegung in die Geschichte eingehen wird. Mit dem PA26-Erlebnis begann Yamaha seinen Weg, der das Unternehmen im Laufe der letzten drei Jahrzehnte zu einem der großen eBike-Hersteller für den japanischen Markt sowie zu einem der wichtigen Lieferanten von eBike-Systemen machte, die viele der heute auf dem europäischen Markt verkauften eBikes antreiben.

Die Anfang 2022 angekündigte Switch ON-Strategie von Yamaha bekräftigt den Einstieg des Unternehmens in die Welt der Elektromobilität und unterstreicht die Ambitionen, einer der führenden Hersteller auf dem Markt für Zweirad-Elektrofahrzeuge zu werden. Mit dem Ziel, eine neue Generation von Kunden zu inspirieren, die auf der Suche nach einem emissionsfreien Fortbewegungsmittel für Sport, Freizeit und Beruf sind, bietet die kommende Yamaha Palette von eBikes, Scootern und Pedelecs eine neue Dimension der persönlichen Mobilität.

Eines der aufregendsten neuen Kapitel in der Geschichte von Yamaha wird mit der Vorstellung von drei mit Spannung erwarteten neuen eBikes für 2023 geschrieben, die die Bereiche MTB, Gravel und Urban abdecken. Die Erfahrung des Unternehmens in der Produktion von eBikes und kompakten Antrieben ist unübertroffen, und das neue Yamaha-Angebot wurde mit den Antriebseinheiten der PW-Serie ganzheitlich entwickelt und

ist von der dynamischen DNA des Unternehmens geprägt. Zugeschnitten auf eine große Bandbreite von Fahrern, angefangen bei Personen, die bereits Besitzer von Yamaha Motorrädern und Rollern sind und die starken Markenwerte schätzen, bis hin zu Kunden, die auf der Suche nach einem guten Preis-/Leistungsverhältnis in Kombination mit bewährter Technologie sind, werden das MORO 07, das Wabash RT und das CrossCore RC exklusiv über das Yamaha Partnernetzwerk für motorisierte Zweiräder erhältlich sein.

Für jeden Tag, für alle.



CROSSCORE RC

CrossCore RC

Das CrossCore RC ist ein vielseitiges, flexibles und praktisches eBike, das für alles bereit ist, was der neue Tag bringt. Es wurde speziell dafür entwickelt, alles zu bewältigen – vom Pendeln in der Stadt bis hin zu entspannten Freizeitfahrten und Fitnessstraining. Und mit null Emissionen und niedrigen Betriebskosten ist es aus vielen Gründen die richtige Wahl.

Das Herzstück dieses großartig aussehenden eBikes ist Yamahas meistverkaufter PW-ST-Antrieb, der einer der leisesten und reaktionsschnellsten Motoren seiner Klasse ist. Dieser intelligente Motor bietet nicht nur eine sanfte und angenehm leise Leistung, sondern arbeitet auch mit Sensoren, die deine Fahrweise überwachen und die Kraftunterstützung so anpassen, dass Du eine möglichst natürliche und angenehme Fahrt hast.

Für eine entspannte und aufrechte Fahrposition ist der robuste und leichte Rahmen mit einem flachen Lenker ausgestattet. Und die Telegabel bietet 63 mm Federweg, um Unebenheiten zu absorbieren. Die einfache Display A-Bedieneinheit macht es leicht, den Fahrmodus zu ändern und den Batteriestatus zu überprüfen. Und wenn Du dein CrossCore RC personalisieren möchtest, gibt es eine große Auswahl an Trekking-Zubehör.



Urban Sage



Shiver White



PW-ST Antriebseinheit

Mit seiner extremen Laufruhe, seinen kompakten Abmessungen und seiner schnell ansprechenden Leistung ist der Yamaha PW-ST-Antrieb ideal für alle Arten von Fahrten in unterschiedlichen Situationen geeignet. Mit einem Drehmoment von 70 Nm und einem natürlichen Fahrgefühl macht dieser Bestseller-Antrieb das CrossCore RC anpassungsfähig und angenehm auf jeder Fahrt.



Natürliche Ergonomie

Egal, ob Du pendelst, auf Entdeckungstour gehst, zum Spaß oder zur Fitness fährst: Du wirst die entspannte Ergonomie des CrossCore RC zu schätzen wissen. Der konventionelle, flache Lenker hat ergonomische Griffe und Mini-Bar-Ends für ein natürliches und kontrollierbares Lenkgefühl, und die aufrechte Fahrposition sorgt für eine hervorragende Sicht im dichten Stadtverkehr.



Leichter und stabiler Rahmen

Mit seinen 63 mm Federweg am Vorderrad und den robusten 27,5 x 2,0-Reifen ist der Aluminium-Hardtail-Rahmen des CrossCore RC so gebaut, dass es allem standhält, was die Straßen der Stadt hergeben. Seine robuste und leichte Konstruktion sorgt für ein sicheres Fahrverhalten auf einer Vielzahl von Untergründen. Das macht dieses anpassungsfähige eBike zur perfekten Wahl für Fahrer, die auf der Suche nach einem das ganze Jahr über einsetzbaren, vielseitigen, zuverlässigen und erschwinglichen emissionsfreien Transportmittel sind.



Optionale Trekking-Komponenten

Yamaha hat eine Reihe von Originalzubehör-Artikeln für das CrossCore RC entwickelt – darunter eine Reihe von leicht zu montierenden Trekking-Komponenten, die dieses zugängliche und vielseitige Modell zur idealen Wahl für alle machen, die ein Bike suchen, das jeden Tag des Jahres einsatzbereit ist.

Pures Fahren.
Keine Grenzen.



YDX
MORO 07

MORO 07

Das neue MORO 07 ist ein eMTB der anderen Art, mit dem Du jederzeit ein ganz besonderes Fahrerlebnis genießen kannst. Das Besondere ist, dass der Rahmen und der Antrieb als Einheit entwickelt wurden, um ein Fahrzeug zu schaffen, bei dem alle Komponenten harmonisch zusammenarbeiten und dir das ultimative Fahrgefühl bieten.

Der einzigartige Dual Twin-Rahmen wurde mit der führenden Renntechnologie von Yamaha entwickelt und hat zwei Ober- und Unterrohre, die für eine ausgewogene Steifigkeitsbalance sorgen und ein sicheres Fahrverhalten mit viel Feedback von der Strecke ermöglichen. Mit Premium-Komponenten wie der RockShox-Vollfederung, Magura MT5 Bremsen und Maxxis Reifen ist das MORO 07 für grenzenlosen Spaß gebaut.

Yamahas neuester PW-X3-Antrieb mit dem besten Drehmoment-Gewichts-Verhältnis seiner Klasse bietet dank der Zero Cadence-Technologie sofortige Unterstützung, sobald Du anfängst zu fahren. Das Treten bei über 25 km/h wird durch das spezielle Freilaufsystem erleichtert. Und das am Vorbau montierte Interface X ermöglicht Smartphone-Konnektivität für Kommunikation, Navigation und vieles mehr.



Raven/Silver



Icon Blue



Dual Twin-Rahmen

Das MORO 07 wurde mit einer fortschrittlichen Rahmentechnologie entwickelt, die sich an den siegreichen Motorrädern von Yamaha orientiert. Mit zwei Oberrohren und zwei Unterrohren bietet der einzigartige Dual Twin-Rahmen eine ideale Ausgewogenheit zwischen Flexibilität und Steifigkeit für ein sicheres Fahrverhalten und eine genauere Rückmeldung vom Untergrund.



Klassenbeste PW-X3-Antriebseinheit

Mit einem Drehmoment von 85 Nm ist Yamahas neuester PW-X3 der leichteste, kleinste und stärkste Antrieb des Unternehmens. Seine kompakten Abmessungen sorgen für einen schmalen Q-Faktor und seine exzellente Bodenfreiheit für ein hervorragendes Fahrverhalten im Gelände. Die Zero Cadence-Technologie bietet sofortige Unterstützung und der automatische Unterstützungsmodus sorgt für zusätzliche Leistung an Hügeln und bei Gegenwind.



RockShox Lyrik Select Charger-Gabel

Die Premium-Spezifikation des MORO 07 zeigt sich unter anderen an der RockShox Lyrik Select Charger-Gabel, die 160 mm Federweg am Vorderrad bietet. Das neue Yamaha eMTB wurde entwickelt, um alles zu bewältigen, von anspruchsvollen Singletrails bis hin zum schnellen Downhill, und verleiht dem eMTB ernsthafte Offroad-Fähigkeiten für grenzenlosen Fahrspaß.



Shimano XT 1x12-Antrieb

Shimano hat unübertroffene Erfahrungen in der MTB-Welt, und der XT 1x12-Antrieb des MORO 07 ist perfekt auf die PW-X3-Antriebseinheit abgestimmt, damit Du in verschiedenen Situationen eine gute Leistung erbringen kannst – mit dem sicheren Wissen, dass Qualität und Haltbarkeit des Systems zu den besten seiner Klasse gehören.

Fahr los und begib dich
auf Entdeckungsreise.



WABASH RT

Wabash RT

Das Wabash RT ist ein neuartiges eBike, das dir eine hervorragende Leistung auf Asphalt bietet und gleichzeitig die Möglichkeit, der Stadt zu entfliehen und neue Wege auf dem Land zu erkunden. Und mit seiner ausgefeilten Fahrerassistenz-Elektronik, seinem eleganten Aussehen und der fortschrittlichen Yamaha Technologie bietet dieses neue Gravel-Bike eines der besten Preis-Leistungs-Pakete seiner Klasse.

Alles an diesem hochwertigen eBike ist darauf ausgelegt, dass Du jede Fahrt in vollen Zügen genießen kannst. Der wunderschön gestaltete Rahmen hat eine neue Geometrie, die für ein sicheres und komfortables Fahrgefühl und ein leichtes Handling auf Asphalt wie Offroad sorgt. Und die Vario-Sattelstütze bietet zwischen 40 mm und 60 mm* Hub für zusätzlichen Komfort auf dem Trail.

* 40 mm bei kleinem Rahmen, 60 mm bei mittlerem und großem Rahmen

Der ultraleise Yamaha PW-ST-Antrieb mit einem Drehmoment von 70 Nm ist mit einer anspruchsvollen Technologie ausgestattet, die das richtige Maß an Unterstützung bietet, um dir eine völlig natürliche Fahrt zu ermöglichen. Die Zero Cadence-Technologie sorgt für sofortige Leistung, sobald Du in die Pedale trittst, und die Display A-Bedieneinheit liefert leicht verständliche Informationen.



Blue Steel



Stil mit Vielseitigkeit

Mit seinen eleganten Linien, der ultrakompakten Antriebseinheit und der nahtlos integrierten Batterie ist das Wabash RT ein extrem schlankes und stylisches eBike. Und das wirklich Schöne an diesem vielseitigen, neuen Gravel Bike ist sein geschmeidiges und natürliches Fahrverhalten, das sich genau richtig anfühlt, egal ob Du in die Stadt pendelst, durch die Vororte cruist oder eine Nebenstraße oder einen Waldweg erkundest.



Ergonomie und Geometrie entwickelt für das Fahren im Gelände

Das Wabash RT ist das perfekte Gravel-eBike für die Flucht aus der Stadt ins Grüne. Seine Fahrwerksgeometrie wurde speziell entwickelt, um ein kontrollierbares Fahrverhalten mit leichten Handling-Eigenschaften auf unterschiedlichen Straßen- und Offroad-Oberflächen zu gewährleisten. Und egal, ob Du einen Tagesausflug in der Nähe oder eine längere Tour unternimmst, die entspannte Ergonomie und der breite Lenker machen es einfach und angenehm, neue Orte mit der Familie oder Freunden zu entdecken.



Yamaha PW-ST Antriebseinheit

Mit einem maximalen Drehmoment von 70 Nm ist der PW-ST das meistverkaufte Antriebsaggregat von Yamaha, dessen kompakte Abmessungen und geringes Gewicht zum eleganten Aussehen und leichten Handling des Wabash RT beitragen. Dieser zuverlässige, geräuscharme Antrieb wurde für eine sanfte und natürliche Kraftunterstützung entwickelt und eignet sich ideal für eine Vielzahl von Einsatzmöglichkeiten, vom Pendeln in der Stadt bis hin zu Fahrten auf dem Land und Wochenendtouren.



Einstellbare Vario-Sattelstütze

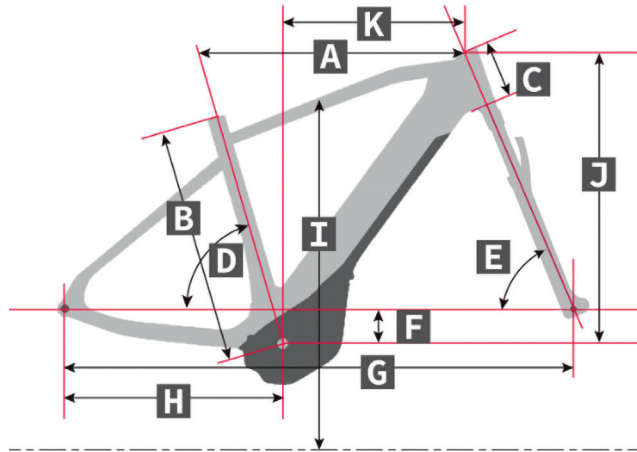
Mit 40 mm/60 mm* Hub sorgt die Vario-Sattelstütze für eine komfortable Fahrt auf unebenem Untergrund und ermöglicht es dir, die beste Einstellung zu finden, indem Du die Sitzhöhe an deine Körpergröße und deinen individuellen Fahrstil anpasst.* 40 mm bei kleinem Rahmen, 60 mm bei mittlerem und großem Rahmen

Technische Daten

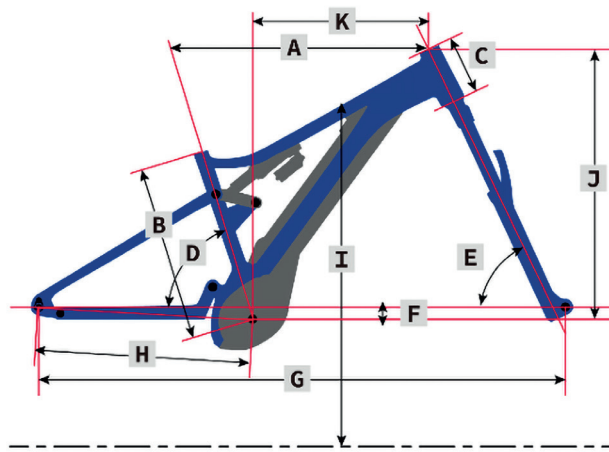
	CrossCore RC	MORO 07	Wabash RT
Allgemein			
Gesamtgewicht	23,9 kg	23,9 kg	21,4 kg
Laufgradgröße	28 Zoll	27,5 Zoll	28 Zoll
eBike Klasse	Pedelec	Pedelec	Pedelec
Pedelec Systeme			
Motor	Yamaha PW-ST 70 Nm	Yamaha PW-X3 85 Nm	Yamaha PW-ST 70 Nm
Batterie	Yamaha 500 WH-Batterie, 36V, 13,4 Ah	Yamaha 500 WH-Batterie, 36V, 13,4 Ah	Yamaha 500 WH-Batterie, 36V, 13,4 Ah
Maximale Geschwindigkeit mit Unterstützung	25 km/h	25 km/h	25 km/h
Rahmen			
Technologie	Yamaha Hydroformed Aluminium Rahmen. Integrierte Batterie. Verschraubungspunkte für den Flaschenhalter. Verjüngtes Steuerrohr. Interne Schalt-/Bremsleitungsverlegung. Gepäckträger/Schutzblech kompatibel	YAMAHA DUAL TWIN-RAHMEN Hydroformed Aluminium, Patentierte Zweirohrkonstruktion	Yamaha Hydroformed Aluminium Rahmen. Integrierte Batterie. Verschraubungspunkte für den Flaschenhalter. Verjüngtes Steuerrohr. Interne Schalt-/Bremsleitungsverlegung. Gepäckträger/Schutzblech kompatibel
Federung			
Gabel	SR Suntour NEX E25-C. 63mm Travel. 12x100mm Steckachse	RockShox Lyric Select Gabel, 160 mm Federweg, 37 mm offset	Einteilige Aluminium Gabel. 12x100mm Steckachse. Schutzblech- und Gepäckträger-kompatibel. Interne Bremszugverlegung
Dämpfer hinten	-	RockShox SUPER DELUXE SELECT+ RT 210X55 DEBONAIR	-
Komponenten			
Steuerlager	Integriertes Steuerlager mit 30mm Spacern für den Gabelschaft	Konisches Steuerrohr mit 30 mm Spacern für den Gabelschaft	Integriertes Steuerlager mit 30mm Spacern für den Gabelschaft
Lenker	Grader Aluminium Lenker, 31,8 mm Klemmung, 640 mm breit	Grader Aluminium MTB-Lenker, 30 mm hoch, 35,0 mm Klemmung, 780 mm breit	Gravel Lenker Aluminium mit Flare (nach außen abgewinkelter Rennlenker), 31,8 mm Klemmung, 460 mm Breite am Oberlenker, 580 mm Breite am Unterlenker
Vorbau	Aluminium Vorbau, 31,8 mm Klemmung, Maße: +/- 6 grad hoch / runter, Länge 80 mm	Aluminium MTB-Vorbau, 35 mm Klemmung, +/- 0 grad hoch / runter, Länge 40 mm	Aluminium Vorbau, 31,8 mm Klemmung, Maße: +/- 6 grad hoch / runter, Vorbaulänge bei jeweiliger Rahmengröße S-80 mm, M-90 mm, L-100 mm
Griffe	Zweifarbige, ergonomisch, anschraubbar	Dual Core-Verriegelung	Gepolstertes Kork-Band
Sattel	VELO VL-3315	VELO VL3475	Yamaha Off-Road Sattel mit Cro-Mo Sattelstreben
Sattelstütze	ZOOM SP-C255	Aluminium-Vario Sattelstütze mit 30,9 mm Durchmesser	Durchm. 30,9 Limotec Suspension Dropper Post, Gesamtlänge der Stütze: (M,L) 345mm (S) 295mm, Hub, (M,L) 60mm (S) 40mm, Federweg (S,M,L) 40mm
Bremsen			
Bremsen	Shimano BR-MT200 vorne/hinten	Magura MT5 Bremsen mit 203 mm, Storm CL Bremsscheiben. 4-Kolben Bremsanlage vorne/hinten	Shimano ST-RX600-R Schalt/Bremshebel
Antrieb / Antriebsstrang			
Schalthebel	Shimano SL-M2010-9R 9-fach Schalthebel	Shimano SL-M8100-R, XT 12-fach Schalthebel	Shimano ST-RX600-R Schalt/Bremshebel
Schaltwerk	Shimano M3100, Alivio, SGS	Shimano RD-M8100, XT,SGS	Shimano RD-RX812 GRX
Kurbelarm	Vierkant Kurbelarm S-165mm, M und L - 170mm	Praxis AL6000 Kurbelarm, 165mm	Vierkant Kurbelarm S-165mm, M und L - 170mm
Kettenblatt	Aluminium, 44 Zähne	36Z Praxis Kettenblatt	Shimano GRX 44Z Kettenblatt
Kette	KMC x9e 118 Glieder 9-Fach Kette	KMC e12 TURBO EPT 122 Glieder 12-Fach Kette	KMC e11 TURBO EPT 120 Glieder 11-Fach Kette
Kassette	Shimano CS-HG400-9 11-36Z 9-Fach Kassette	Shimano CS-HG8100-12 10-51Z 12-Fach Kassette	Shimano CS-M7000-11 11-42Z 11-Fach Kassette
Laufradausstattung			
Laufgrad	Geschweißte Zweifach Hohlkammerfelge mit geösten Speichen, äußere Felgenbreite=25mmVorderrad: 12x100mm Schnellspan-nachse (QRTA) Hinterrad: 12x142mm QRTA mit integriertem Geschwindigkeitssensor	27,5 Zoll + Aluminium Laufräder. Tubeless Felgenband ist bereits montiert	Geschweißte Zweifach Hohlkammerfelge mit geösten Speichen, äußere Felgenbreite=25mmVorderrad: 12x100mm Schnellspan-nachse (QRTA) Hinterrad: 12x142mm QRTA
Reifen	CST C-1996 27,5 x 2,00	Vorne: Maxxis Minion DHF New EXO+ 27,5 X 2,6 / Hinten: Maxxis Rekon New EXO+ 27,5 x 2,6	Maxxis Rambler 700 x 45c TR EXO 120tpi

Geometrie Daten

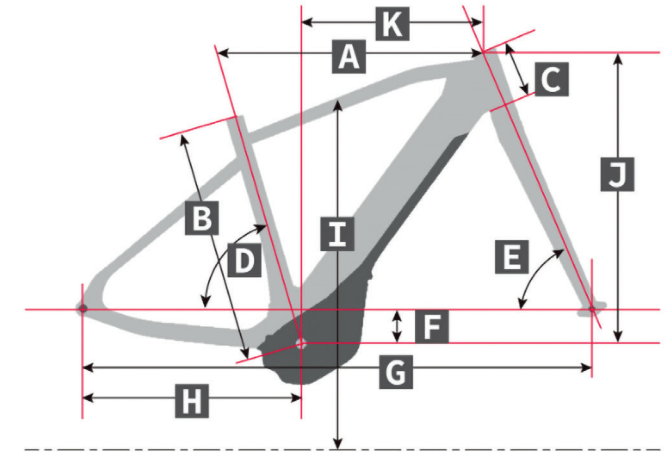
CrossCore RC



MORO 07



Wabash RT



Rahmengröße	S	M	L
A OBERROHR (mm)	539	569	599
B SATTELROHR (mm)	430	490	552
C STEUERROHR (mm)	120	130	140
D SITZWINKEL (Grad)	73,1	72,0	71,6
E STEUERROHRWINKEL (Grad)	69,8	70,5	71,1
F INNENLAGERABSENKUNG (mm)	63	63	63
G RADSTAND (mm)	1.061	1.071	1.090
H KETTENSTREBENLÄNGE (mm)	465	465	465
I ÜBERSTANDSHÖHE (mm)	777	814	847
J STACK (mm)	603	614	626
K REACH (mm)	355	370	390

Rahmengröße	S	M	L
A OBERROHR (mm)	572	619	666
B SATTELROHR (mm)	395	405	415
C STEUERROHR (mm)	110	120	125
D SITZWINKEL (Grad)	70,3	70,3	70,3
E STEUERROHRWINKEL (Grad)	66,3	66,3	66,3
F INNENLAGERABSENKUNG (mm)	22	22	22
G RADSTAND (mm)	1.158	1.206	1.254
H KETTENSTREBENLÄNGE (mm)	464	464	464
I ÜBERSTANDSHÖHE (mm)	741	751	759
J STACK (mm)	616	625	629
K REACH (mm)	393	437	482

Rahmengröße	S	M	L
A OBERROHR (mm)	535	565	595
B SATTELROHR (mm)	429	490	551
C STEUERROHR (mm)	121	131	142
D SITZWINKEL (Grad)	74,4	73,3	72,6
E STEUERROHRWINKEL (Grad)	71,1	71,8	71,9
F INNENLAGERABSENKUNG (mm)	73	73	73
G RADSTAND (mm)	1.057	1.068	1.090
H KETTENSTREBENLÄNGE (mm)	464	464	464
I ÜBERSTANDSHÖHE (mm)	781	818	852
J STACK (mm)	595	607	617
K REACH (mm)	368	382	402

YeSS

Yamaha eBike Systems Service

Der Yamaha eBike Systems Service (YeSS) basiert auf vier Säulen – Technischer Support, Garantie, Schulung und Ersatzteile – und bietet ein umfangreiches Unterstützungsprogramm für einen schnellen und effektiven Support durch Teams vor Ort.

Technischer Support

Yamahas Technische Support-Teams pflegen einen engen Kontakt zu den eBike-Herstellern und wissen, was Fahrradhändlern wichtig ist. So sind sie in der Lage, schnell und effizient zu unterstützen. Das Yamaha Diagnose-Tool bietet Fahrradhändlern die folgenden Funktionen:

- Sofortige Fehlerdiagnose
- Erstellen von Übergabeinspektionsberichten
- Erstellen von individuellen Reparaturaufzeichnungen und Registrierungen
- Prüfen der aktuellen Fehlercodes und technischen Daten für eKit-Komponenten
- Einfacher Zugriff auf eBike-Werkstatthandbücher und Teilekataloge



Garantie

Yamaha Antriebe der PW-Baureihe gehören zu den zuverlässigsten Systemen auf dem Markt. Sollte ein Garantieanspruch auftreten, ist das Technische Support-Team geschult, schnell zu reagieren und die beteiligten Parteien stets auf dem Laufenden zu halten.

Das Diagnose-Tool kann einen Diagnose-Bericht erstellen, der zusammen mit einem Garantieantrag beim eBike-Hersteller eingereicht werden kann.

- Schneller und effizienter Garantie-Service vom ersten Antrag bis zur finalen Genehmigung
- Unmittelbarer Zugang zu sämtlichen Yamaha eBike-Systemspezifikationen
- Komponenten-Suchfunktion für Antriebe, Displays, Akkus und Komponenten



Ersatzteile

Yamaha hat sich zum Ziel gesetzt, eines der schnellsten und effizientesten Ersatzteile-Systeme der Branche zu bieten.

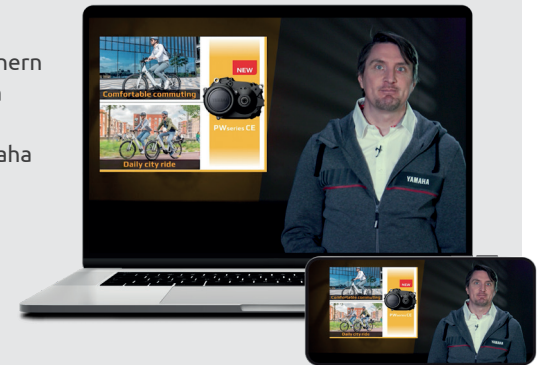
Das Unternehmen versorgt mit strategisch gewählten Zentren in den Niederlanden und Frankreich Partner in ganz Europa mit Teilen und Zubehör.

- Schneller und effizienter Ersatzteil-Service
- 24-48 Stunden Lieferzeit
- Zentraler Standort Schiphol-Rijk

Schulung

Yamaha verfügt über ein konkurrenzloses Know-how bei der Entwicklung und Herstellung von eBike-Systemen. Die Yamaha Motor Academy schult kontinuierlich Partner aus ganz Europa in praxisnahen, anregenden Online- und Präsenzkursen. Mit einer Mischung aus praktischem Lernen, unterhaltsamen E-Learnings, kooperativen Interaktionen und konventionellen Workshops bietet die Yamaha Motor Academy den Partnern ein Premium-Lernerlebnis.

- Profitieren von Yamahas konkurrenzloser eBike-Erfahrung
- Kontinuierliche Schulung von Partnern aus ganz Europa durch die Yamaha Motor Academy
- Online- und Präsenzkurse für Yamaha eBike-Systemtechniker
- Sämtliche Aspekte von eBike-Antrieben, Akkus, Wartung und Diagnose werden abgedeckt
- 24/7 Zugang zu den Kursen zu jeder Tages- und Nachtzeit über PC oder Smartphone



Zubehör



Rucksack mit Rückenprotector
YME-FPRRS-00-00



iXS Trigger (MIPS) MTB/Gravel-
Helm
YME-FMTBH-00-02



Flachpedal „Vice“
YME-FMTBP-00-00



VX Trail-Pedal
YME-FSPDV-00-00



Yamaha-Racing Trinkblase
T21-JG003-B4-00



Yamaha Racing Pit-Matte
YME-ENVIR-HQ-01



Universalgehäuse
YME-FUNVC-00-00



Smartphone Case
YME-FCAS9-00-00



Universal Phone Clamp
YME-FUPCL-00-00



Schutzblech-Satz
YME-FFNDR-00-00



Gepäckträger hinten
YME-FCARR-00-00



Oben findest Du eine Auswahl an Zubehör zur Schraubbefestigung. Weitere Informationen erhältst Du bei deinem autorisierten Yamaha Partner. Dieser berät dich auch gerne, welche Zubehörartikel für deine Yamaha am besten geeignet sind. Eine vollständige Liste des Zubehörs findest Du auch auf unserer Website.

Bekleidung



Herren-MTB-Langarmtrikot
B22-BTM01-E7-0L



Herren-MTB-Handschuhe
B22-GL001-B0-0L



Herren-Rennrad-Trägerhose
B22-BSM01-B0-0L



MTB Herren-Kurzarmtrikot
B22-BTM02-F3-0L



Herren-MTB-Shorts
B22-BPM02-B0-0L



MTB-Herrenhose
B22-BPM01-E7-0L



Herren-Rennradtrikot
B22-BTM11-E0-0L





YAMAHA
Revs Your Heart



www.yamaha-motor.de

YOU YAMAHA MOTOR EXPERIENCE

YOU YAMAHA MOTOR SERVICES

Folge uns auf:



Yamaha Motor Europe N.V.

Niederlassung Deutschland,
Geschäftsbereich Motorisierte Produkte
Hansemannstraße 12, 41468 Neuss

Tel: 02131/2013-0
info@yamaha-motor.de

Partner

YAMAHA
GENUINE
Parts & Accessories

YAMALUBE

YAMAHA-RACING.COM
f y i /yamaharacing.com

Trage stets einen Helm, Augenschutz sowie Schutzbekleidung. Yamaha möchte, dass Du immer sicher fährst, andere Fahrer respektierst und die Umwelt schonst. Die in dieser Broschüre gezeigten Bilder zeigen professionelle Fahrer, die unter kontrollierten Bedingungen auftreten. Yamaha behält sich das Recht vor, technische Daten, Ausstattungsmerkmale und Farben seiner Produkte ohne vorherige Ankündigung zu ändern. Sie können auch gemäß bestimmter Voraussetzungen und Verhältnisse variieren. Für weitere Details kontaktiere bitte deinen autorisierten Yamaha Partner.